



معاونت آموزشی و تحصیلات تکمیلی

اداره حمایت از استعداد های درخشان

* پذیرش بدون آزمون برای ورود به مقطع کارشناسی ارشد سال تحصیلی ۱۴۰۰-۱۳۹۹



پذیرش بدون آزمون برای ورود به مقطع کارشناسی ارشد سال تحصیلی ۱۴۰۰-۱۳۹۹

دانشکده ادبیات

ثبت نام کننده:
۱۳ نفر

تأیید شده:
۸ نفر

پذیرش شده:
۷ نفر

دانشکده الهیات

ثبت نام کننده:
۱۷ نفر

تأیید شده:
۱۴ نفر

پذیرش شده:
۱۱ نفر

دانشکده

شیمی-فیزیک

ثبت نام کننده:
۲۱ نفر

تأیید شده:
۲۱ نفر

پذیرش شده:
۱۰ نفر

دانشکده

علوم اجتماعی

ثبت نام کننده:
۶۳ نفر

تأیید شده:
۵۶ نفر

پذیرش شده:
۲۱ نفر

دانشکده

علوم زیستی

ثبت نام کننده:
۲۴ نفر

تأیید شده:
۲۱ نفر

پذیرش شده:
۱۰ نفر

پذیرش بدون آزمون برای ورود به مقطع کارشناسی ارشد سال تحصیلی ۱۴۰۰-۱۳۹۹

دانشکده هنر	دانشکده علوم ریاضی	دانشکده فنی و مهندسی	دانشکده علوم ورزشی	دانشکده علوم تربیتی و روانشناسی
ثبت نام کننده: ۴۳ نفر	ثبت نام کننده: ۷ نفر	ثبت نام کننده: ۲۲ نفر	ثبت نام کننده: ۱۷ نفر	ثبت نام کننده: ۴۲ نفر
تأیید شده: ۳۴ نفر	تأیید شده: ۷ نفر	تأیید شده: ۱۶ نفر	تأیید شده: ۱۴ نفر	تأیید شده: ۳۲ نفر
پذیرش شده: ۱۶ نفر	پذیرش شده: ۰ نفر	پذیرش شده: ۵ نفر	پذیرش شده: ۱۰ نفر	پذیرش شده: ۱۵ نفر

پذیرش بدون آزمون برای ورود به مقطع دکتری سال تحصیلی ۱۴۰۰-۱۳۹۹



پذیرفته شدگان دکتری ۴۰۰-۹۹

1	علوم اجتماعی- اقتصاد انرژی
1	فیزیک ماده چگال
1	علوم قران حدیث
1	روانشناسی تربیتی
1	فنی مهندسی

حمایت مالی از مقالات

اقدامات انجام شده:

▶ بازنگری و اجرای آیین نامه حمایت از مقالات با افزایش مبالغ حمایت در سال ۹۹

▶ افزایش سقف پاداش مقالات تا ۲ میلیون تومان

▶ افزایش سقف حمایت از مقالات داغ تا ۳ میلیون تومان

سال ۹۹	سال ۹۸	سال ۹۷	سال ۹۶	
۱۳۵ مورد درخواست تاکنون	۱۶۲ مورد	۹۴ مورد	۸۵ مورد	تعداد حمایت از مقالات

آیین نامه جدید حمایت مالی از مقالات کلیه دانشجویان

• شرایط تعلق حمایت مالی:

- وابستگی دانشجوی متقاضی با ذکر صحیح نام دانشگاه الزهرا (س) در مقاله
- ذکر نام عضو هیئت علمی دانشگاه الزهرا در اسامی نویسندگان
- مقالاتی که حداکثر تا ۲/۵ سال پس از دانش آموختگی چاپ شده باشد
- جهت اخذ مجوز دفاع از پایان نامه چاپ نشده باشد
- در مقالات مستخرج از پایان نامه، نام استاد راهنما ذکر شده باشد
- تا یکسال پس از چاپ به اداره حمایت از استعدادهای درخشان ارائه شود

• مقالات داغ تا سقف ۳ میلیون تومان مورد حمایت قرار می گیرد.

میزان حمایت از مقالات

- میزان مبلغ پرداختی برای مقالات چاپ شده در مجلات داخلی و خارجی بر اساس فرمول زیر محاسبه می شود:

سهم مشارکت × ضرایب × مبلغ پایه = مبلغ پرداختی

- ضرایب به شرح زیر محاسبه می شوند:

ضریب نوع رشته × ضریب استخراج × ضریب همکاری × ضریب تعداد مقاله × ضریب نوع مقاله = ضرایب



دانشگاه الزهراء
معاونت آموزشی و تحصیلات تکمیلی
اداره حمایت از استعداد های درخشان

بررسی وضعیت آموزشی و پژوهشی
دانشجویان استعداد درخشان دانشگاه الزهراء (س)
مقطع تحصیلات تکمیلی
از سال 95 تا 98

طرح سوال:

- آیا دانشجویان استعداد درخشان فقط در مقطع کارشناسی می درخشند؟
- آیا دانشجویان استعداد درخشان در مقطع بعدی دست از تلاش و کوشش و درس خواندن بر می دارند؟
- آیا آنها در مقطع بعدی ضعیف تر از بقیه هم ورودی های خود هستند؟
- وضعیت آموزشی و معدل نمرات آنها در مقطع ارشد و دکتری چگونه است؟
- وضعیت پژوهشی و شرکت در برنامه های فوق برنامه آنها در مقطع ارشد و دکتری چگونه است؟

روش پژوهش

- نمونه های مورد بررسی کلیه دانشجویان ارشد و دکتری ورودی ۹۵ تا ۹۸
- روش جمع آوری اطلاعات :
- بررسی پرونده تحصیلی برای وضعیت آموزشی و معدل نمرات
- تماس تلفنی با تک تک دانشجویان فارغ التحصیل یا در حال تحصیل برای وضعیت پژوهشی
- پاسخ به سوالات پرسشنامه مورد نظر



معاونت آموزشی و تحصیلات تکمیلی
اداره حمایت از استعدادهای درخشان

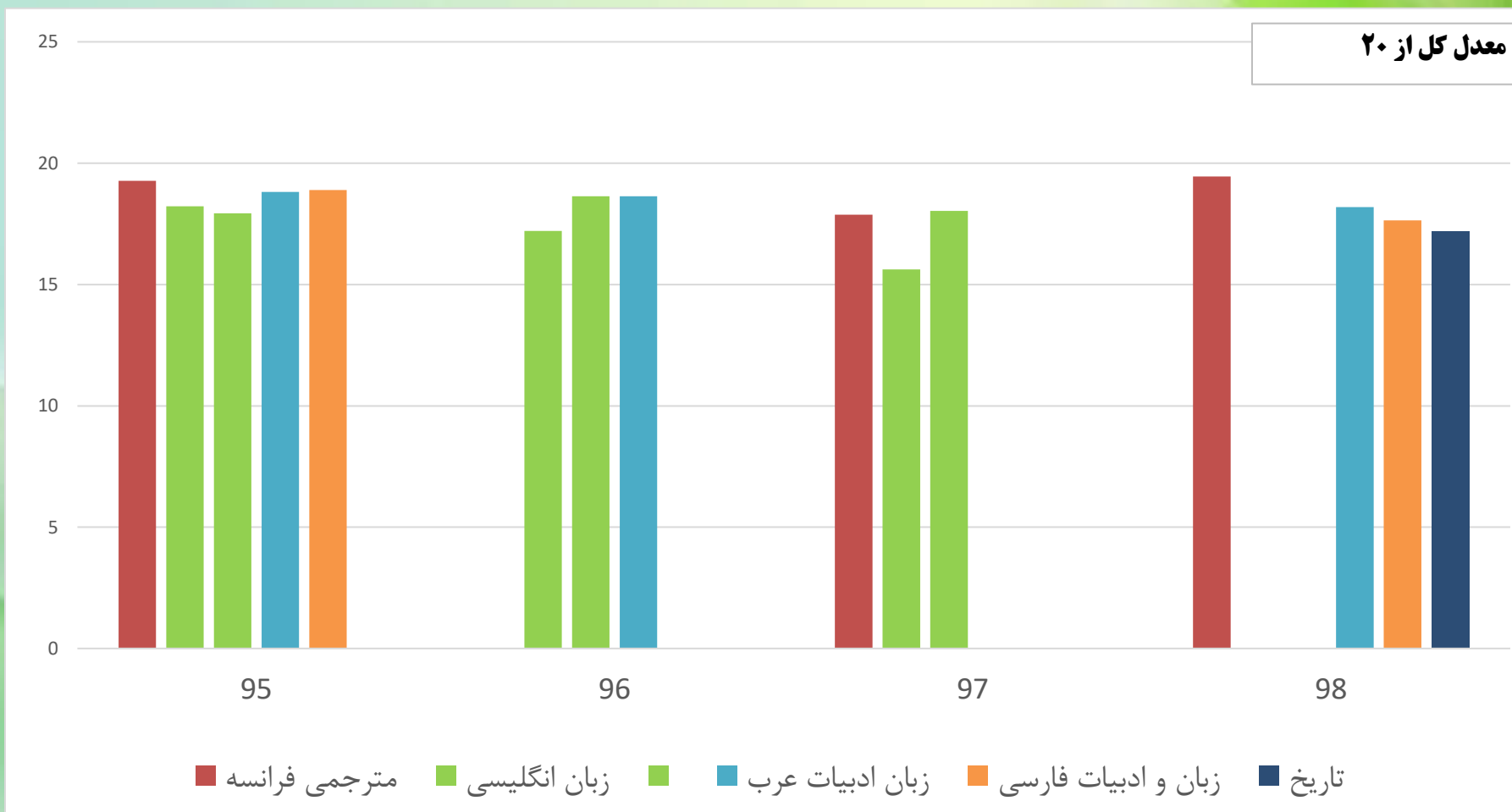
نتایج: مقطع کارشناسی ارشد

- بررسی وضعیت آموزشی به تفکیک دانشکده و گروه آموزشی
(مقایسه رتبه و معدل دانشجویان استعداد درخشان با هم ورودی های خود)
- ▶ ۲۳۴ نفر استعداد درخشان ورودی ۹۵ تا ۹۸
- ▶ ۹۴ نفر فارغ التحصیل ورودی
- ▶ ۱۴۰ نفر در حال تحصیل ورودی



معاونت آموزشی و تحصیلات تکمیلی
اداره حمایت از استعداد های درخشان

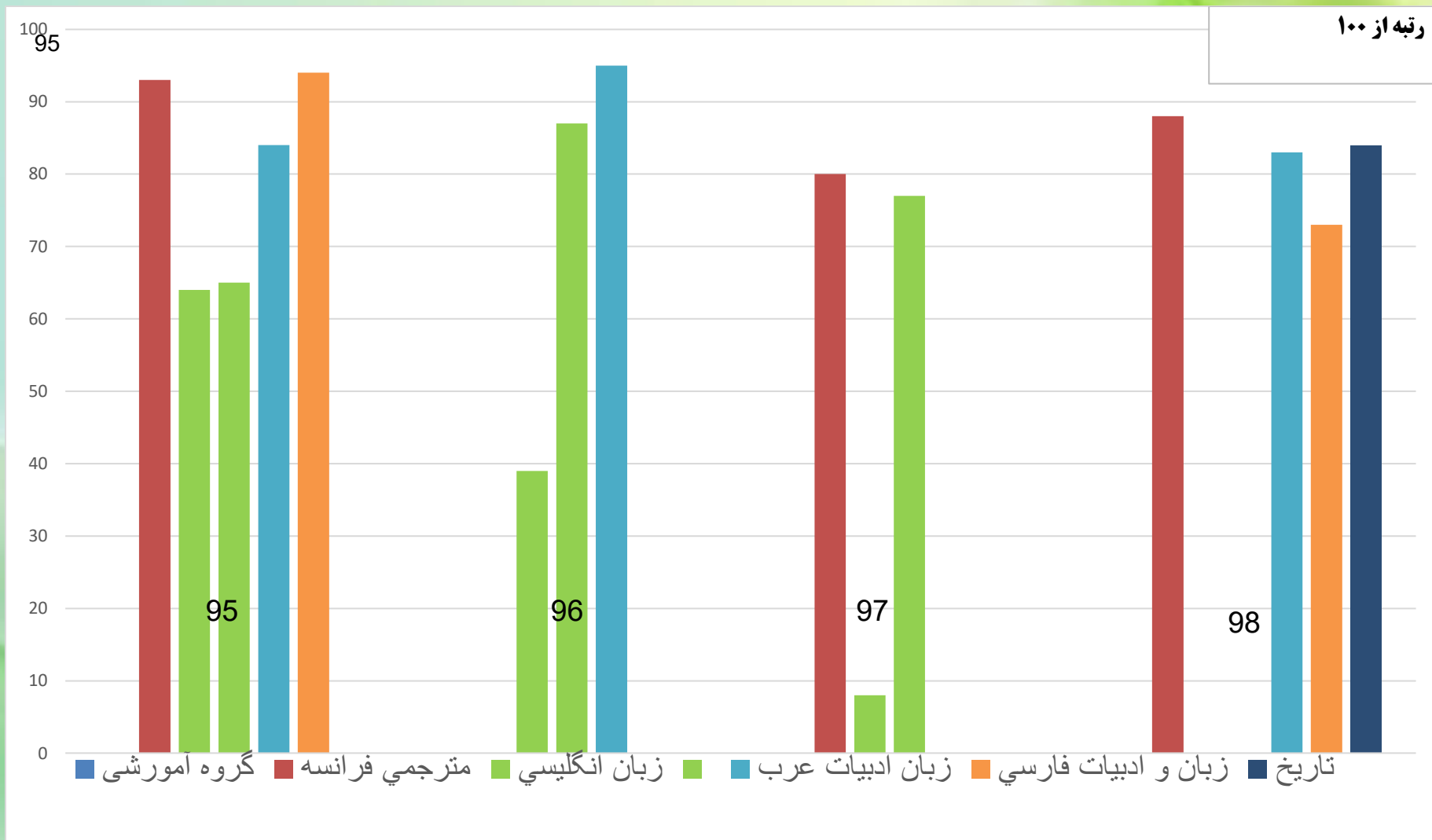
مقایسه معدل دانشجویان استعداد درخشان دانشکده ادبیات به تفکیک گروه آموزشی





معاونت آموزشی و تحصیلات تکمیلی
اداره حمایت از استعدادهای درخشان

مقایسه رتبه دانشجویان استعداد درخشان دانشکده ادبیات به تفکیک گروه آموزشی





مقایسه معدل دانشجویان استعداد درخشان دانشکده ادبیات به تفکیک بازه معدل (بر حسب درصد)

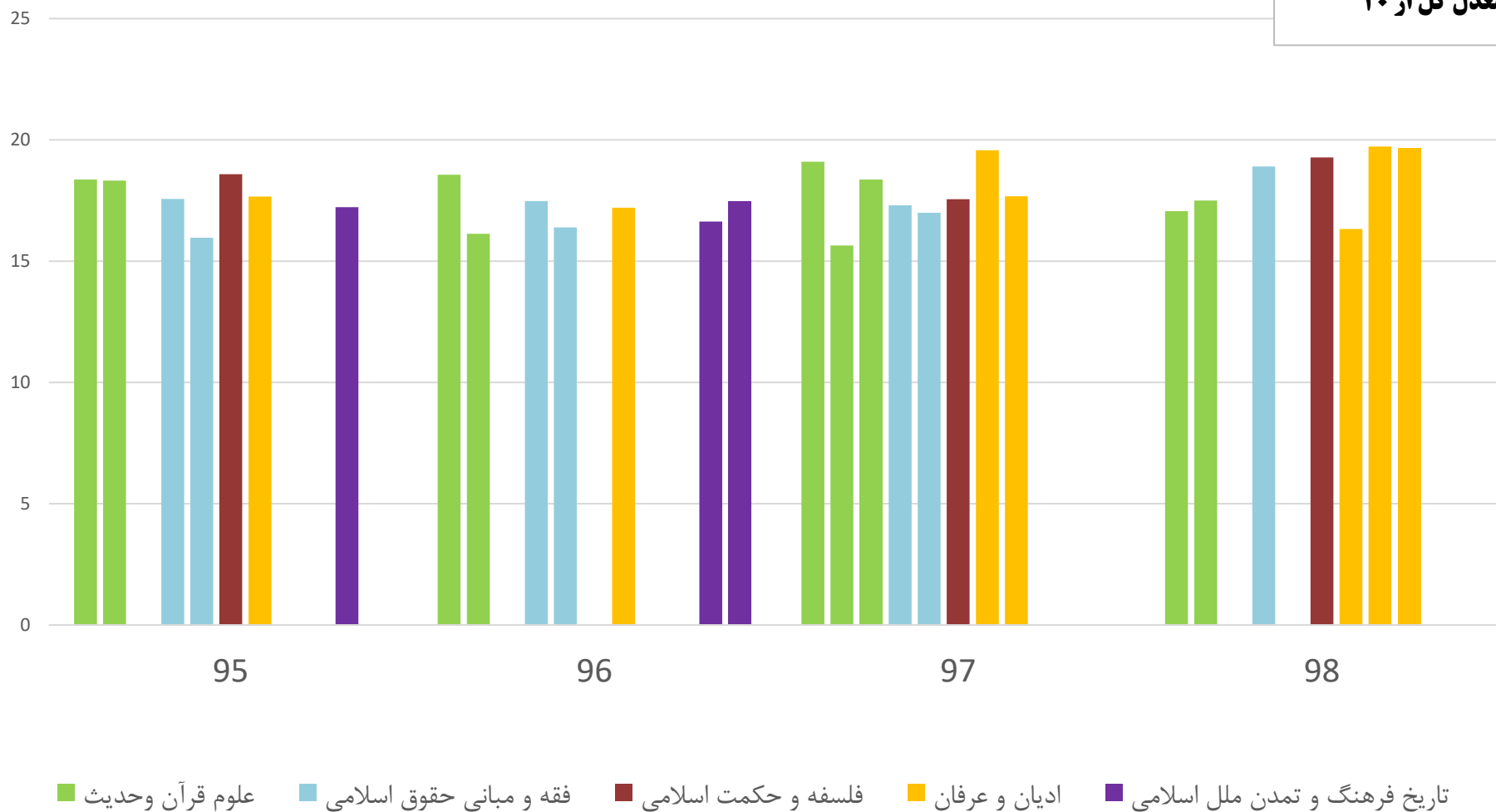
سال ۹۸	سال ۹۷	سال ۹۶	سال ۹۵		
۵۰	۳۳/۳۳	۶۶/۶۶	۸۰ درصد	معدل ۲۰-۱۸	ادبیات
۵۰	۳۳/۳۳	۳۳/۳۳	۲۰	معدل ۱۸-۱۶	
♦	۳۳/۳۳	♦	♦	معدل ۱۶-۱۴	
♦	♦	♦	♦	معدل ۱۴-۱۲	

دانشکده الهیات

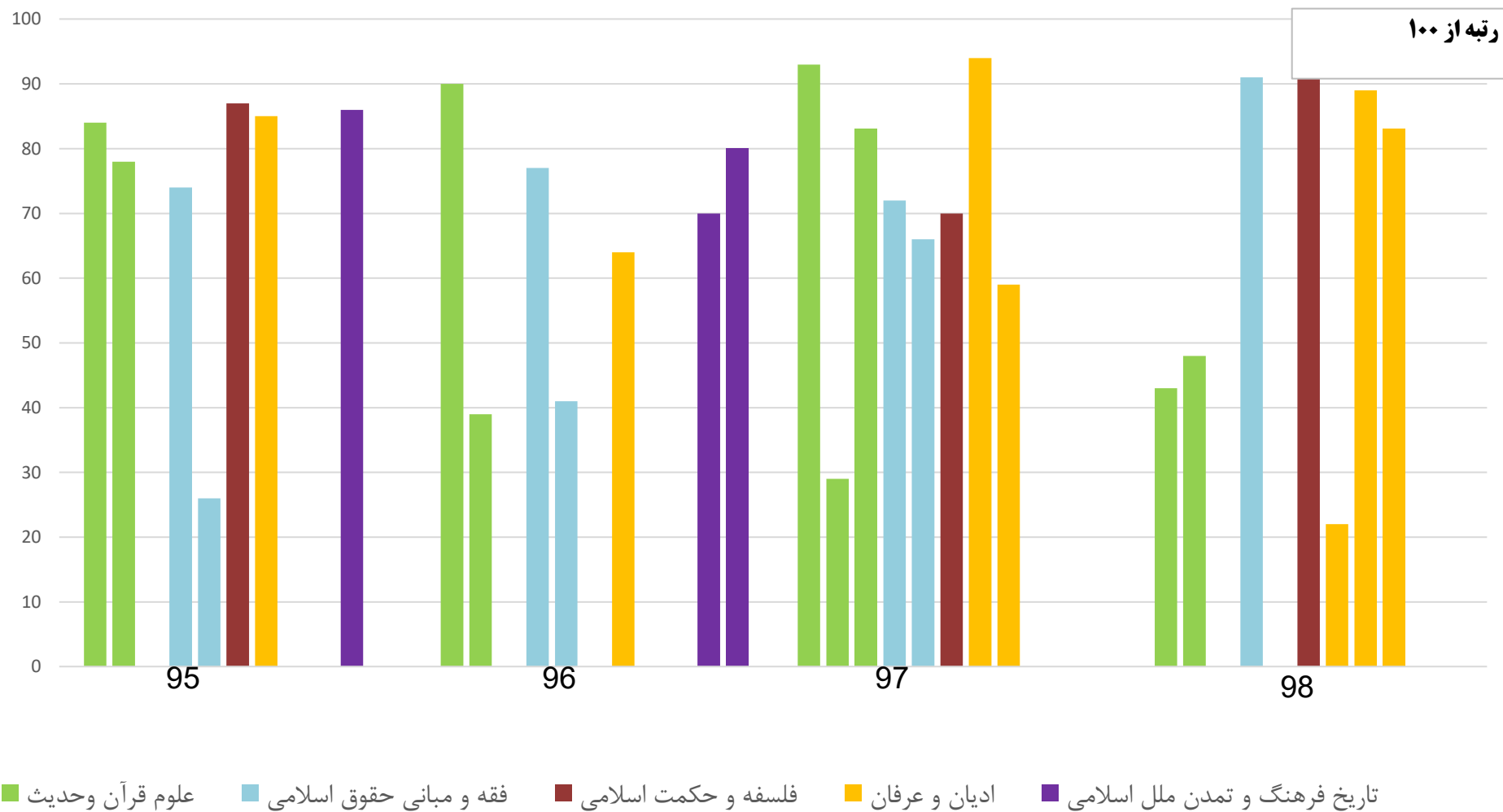
۹۸			۹۷			۹۶			۹۵			گروه آموزشی
رتبه درصدی	رتبه در ورودی	معدل	رتبه درصدی	رتبه در ورودی	معدل	رتبه درصدی	رتبه در ورودی	معدل	رتبه درصدی	رتبه در ورودی	معدل	
%۴۳	۲۱ از ۱۲	۱۷.۰۶	%۹۳	۴۲ از ۳	۱۹.۱	%۹۰	۳۹ از ۴	۱۸.۵۶	%۸۴	۳۱ از ۵	۱۸.۳۶	علوم قرآن و حدیث
%۴۸	۲۱ از ۱۱	۱۷.۵	%۲۹	۴۲ از ۳۰	۱۵.۶۵	%۳۹	۳۹ از ۲۴	۱۶.۱۳	%۷۸	۳۱ از ۷	۱۸.۳۲	
%۹۱	۲۳ از ۲	۱۸.۹	%۷۲	۳۲ از ۹	۱۷.۳	%۷۷	۱۷ از ۴	۱۷.۴۸	%۷۴	۱۹ از ۵	۱۷.۵۷	فقه و مبانی حقوق اسلامی
۰	۰	مرخصی تحصیلی	%۶۶	۳۲ از ۱۱	۱۷	%۴۱	۱۷ از ۱۰	۱۶.۳۹	%۲۶	۱۹ از ۱۴	۱۵.۹۶	فلسفه و حکمت اسلامی
%۹۵	۱۸ از ۱	۱۹.۲۸	%۷۰	۳۶ از ۱۱	۱۷.۵۵	۰	۰	۰	%۸۷	۳۰ از ۴	۱۸.۵۸	ادیان و عرفان
%۲۲	۱۸ از ۱۴	۱۶.۳۳	%۹۴	۱۷ از ۱	۱۹.۵۷	%۶۴	۱۴ از ۵	۱۷.۲	%۸۵	۱۳ از ۲	۱۷.۶۶	تاریخ و فرهنگ و تمدن ملل اسلامی
%۸۹	۱۸ از ۲	۱۹.۷۳	%۵۹	۱۷ از ۷	۱۷.۶۸	%۷۰	۲۰ از ۶	۱۶.۶۳	%۸۶	۲۱ از ۳	۱۷.۲۲	
%۸۳	۱۸ از ۳	۱۹.۶۵	۰	۰	۰	%۸۰	۲۰ از ۴	۱۷.۴۷				

مقایسه معدل دانشجویان استعداد درخشان دانشکده الهیات به تفکیک گروه آموزشی

معدل کل از ۲۰



مقایسه رتبه دانشجویان استعداد درخشان دانشکده الهیات به تفکیک گروه آموزشی





مقایسه معدل دانشجویان استعداد درخشان دانشکده الهیات به تفکیک بازه معدل (بر حسب درصد)

سال ۹۸	سال ۹۷	سال ۹۶	سال ۹۵		
۵۰	۳۷/۵	۱۴/۲۸	۴۲/۸۵ درصد	معدل ۲۰-۱۸	الهیات
۳۷/۵	۵۰	۸۵/۷۱	۴۲/۸۵	معدل ۱۸-۱۶	
♦	۱۲/۵	♦	۱۴/۲۸	معدل ۱۶-۱۴	
♦	♦	♦	♦	معدل ۱۴-۱۲	



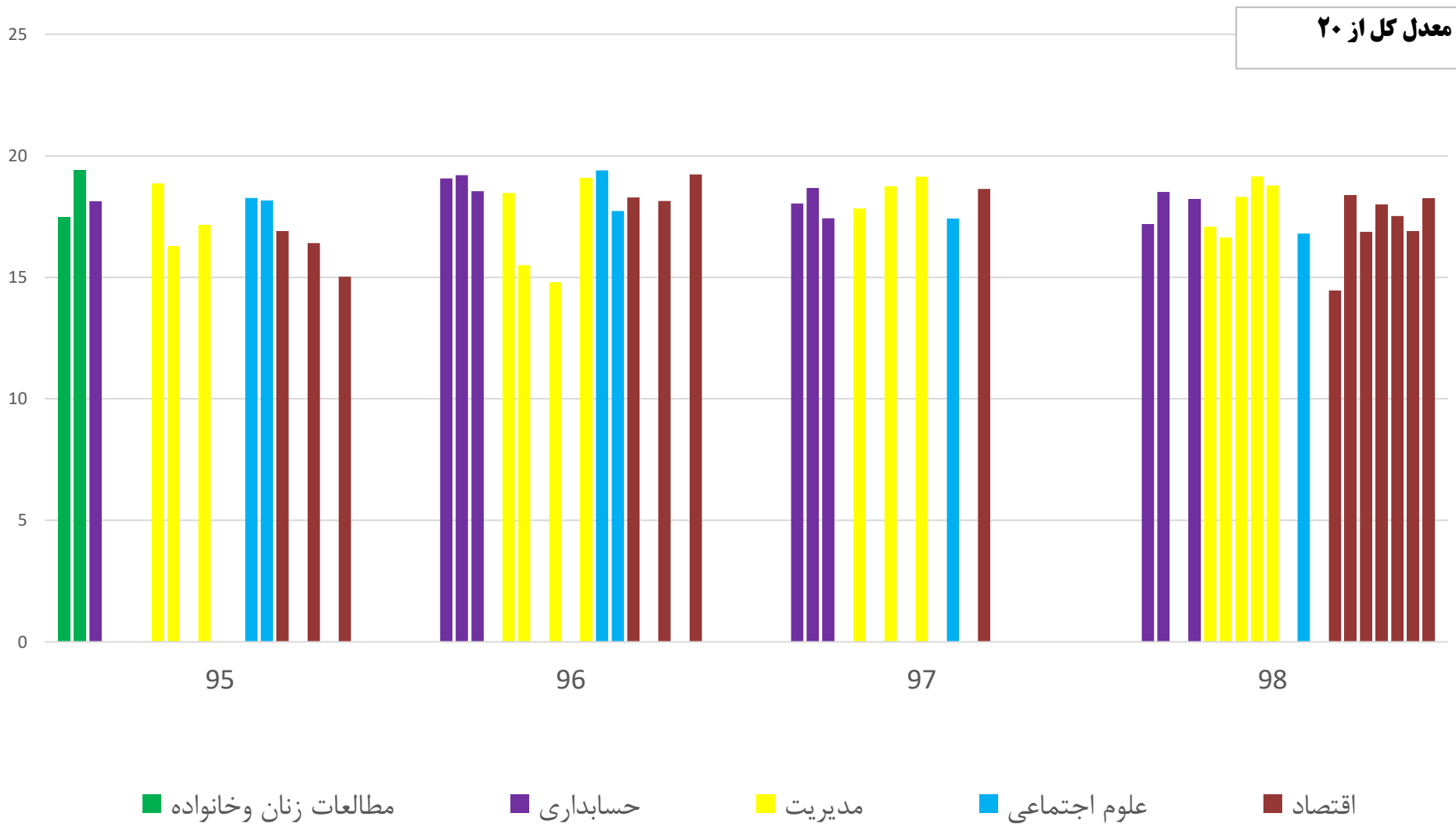
دانشکده علوم اجتماعی

۹۸			۹۷			۹۶			۹۵			گروه آمورشی
رتبه درصدی	رتبه در ورودی	معدل	رتبه درصدی	رتبه در ورودی	معدل	رتبه درصدی	رتبه در ورودی	معدل	رتبه درصدی	رتبه در ورودی	معدل	
۰	۰	مرخصی تحصیلی	۰	۰	۰	۰	۰	۰	۵۳٪	۷ از ۱۵	۱۷.۴۸	مطالعات زنان و خانواده
									۹۳٪	۱ از ۱۴	۱۹.۴۳	
۴۶٪	۶ از ۱۱	۱۷.۱۹	۷۶٪	۹ از ۳۸	۱۸.۰۴	۹۳٪	۳ از ۴۲	۱۹.۰۷	۸۸٪	۴ از ۳۴	۱۸.۱۳	حسابداری
۸۳٪	۴ از ۲۳	۱۸.۵۱	۹۰٪	۴ از ۳۸	۱۸.۶۸	۹۸٪	۱ از ۴۲	۱۹.۲				
۰	۰	مرخصی تحصیلی	۵۵٪	۱۷ از ۳۸	۱۷.۴۳	۸۱٪	۸ از ۴۲	۱۸.۵۴				
۷۸٪	۵ از ۲۳	۱۸.۲۲	۷۵٪	۵ از ۲۰	۱۷.۸۳	۹۴٪	۱ از ۱۶	۱۸.۴۷	۹۴٪	۱ از ۱۷	۱۸.۸۶	مدیریت
۶٪	۱۶ از ۱۷	۱۷.۰۸				۲۴٪	۱۳ از ۱۷	۱۵.۵	۱۹٪	۱۷ از ۲۱	۱۶.۲۸	
۱۲٪	۱۵ از ۱۷	۱۶.۶۳				۱۲٪	۱۵ از ۱۷	۱۴.۸	۴۳٪	۱۲ از ۲۱	۱۷.۱۶	
۱۴٪	۱۲ از ۱۴	۱۸.۳	۸۰٪	۴ از ۲۰	۱۸.۷۵	۱۲٪	۱۵ از ۱۷	۱۴.۸	۴۳٪	۲۱ از ۱۲	۱۷.۱۶	علوم اجتماعی
۵۷٪	۶ از ۱۴	۱۹.۱۵	۹۰٪	۲ از ۲۰	۱۹.۱۴	۸۸٪	۲ از ۱۶	۱۹.۰۹				
۹۴٪	۱ از ۱۷	۱۸.۷۸	۷۹٪	۶ از ۲۹	۱۷.۴۲	۹۷٪	۱ از ۲۸	۱۹.۴	۹۶٪	۱ از ۲۵	۱۸.۲۶	
۶۲٪	۵ از ۱۳	۱۶.۸				۸۶٪	۲ از ۱۴	۱۷.۷۳	۷۹٪	۳ از ۱۴	۱۸.۱۶	
۲۶٪	۲۰ از ۲۷	۱۴.۴۶	۹۵٪	۲ از ۳۹	۱۸.۶۳	۹۳٪	۲ از ۲۹	۱۸.۲۸	۶۳٪	۷ از ۱۹	۱۶.۹	اقتصاد
۹۶٪	۱ از ۲۷	۱۸.۴				۸۳٪	۳ از ۱۸	۱۸.۱۴	۵۶٪	۷ از ۱۶	۱۶.۴۱	
۶۳٪	۱۰ از ۲۷	۱۶.۸۷				۸۶٪	۲ از ۱۴	۱۹.۲۳	۰	۲۲ از ۳۳	۱۵.۰۳	
۸۹٪	۳ از ۲۷	۱۷.۹۹										
۷۸٪	۶ از ۲۷	۱۷.۵۲										
۶۷٪	۹ از ۲۷	۱۶.۹۱										
۸۸٪	۲ از ۱۷	۱۸.۲۵										



معاونت آموزشی و تحصیلات تکمیلی
اداره حمایت از استعداد های درخشان

مقایسه معدل دانشجویان استعداد درخشان دانشکده علوم اجتماعی به تفکیک گروه آموزشی





معاونت آموزشی و تحصیلات تکمیلی
اداره حمایت از استعداد های درخشان

مقایسه رتبه دانشجویان استعداد درخشان دانشکده علوم اجتماعی به تفکیک گروه آموزشی





معاونت آموزشی و تحصیلات تکمیلی
اداره حمایت از استعداد های درخشان

مقایسه معدل دانشجویان استعداد درخشان دانشکده علوم اجتماعی به تفکیک بازه معدل (بر حسب درصد)

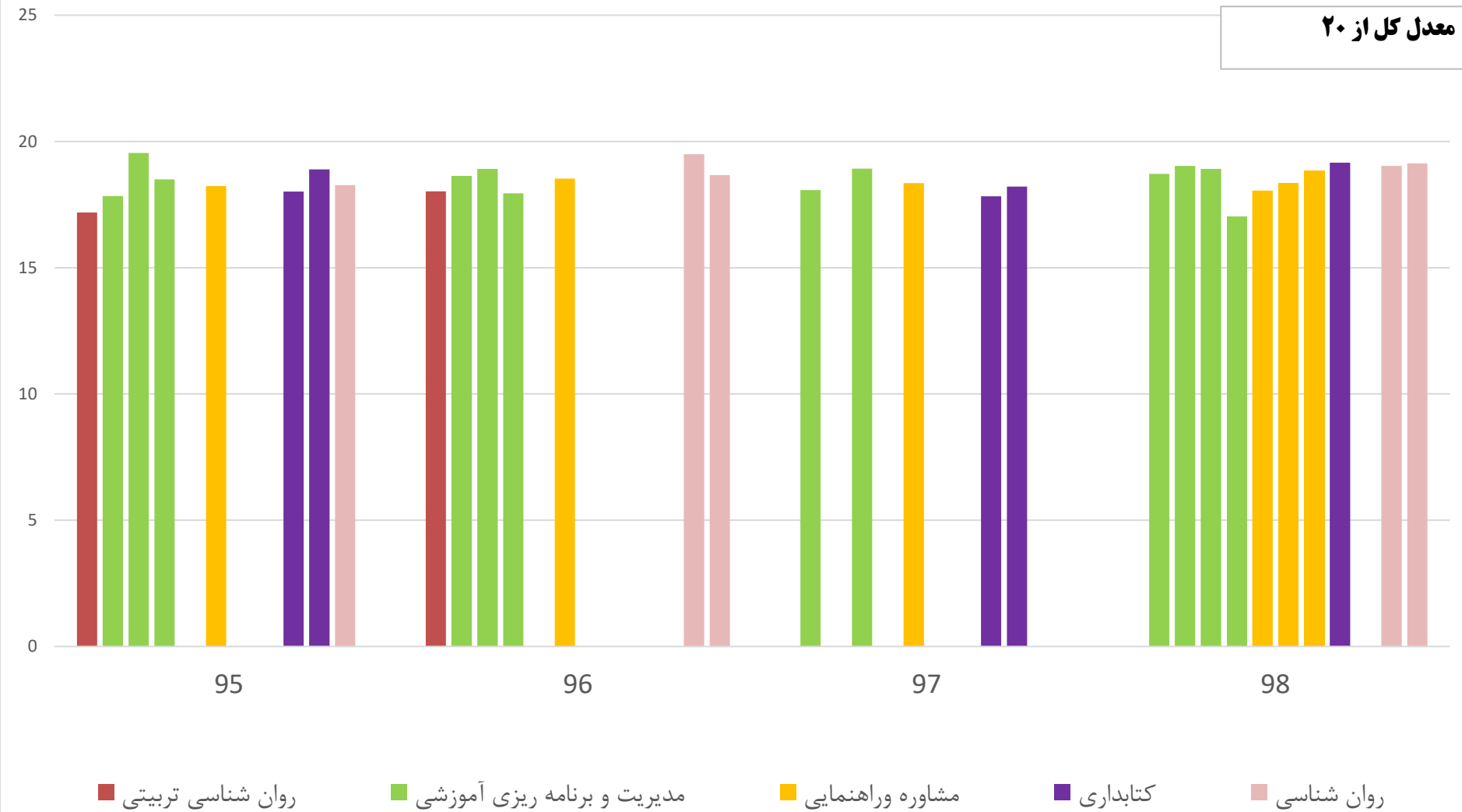
سال ۹۸	سال ۹۷	سال ۹۶	سال ۹۵		
۳۸/۸۸	۶۲/۵	۷۵	۴۵/۴۵ درصد	معدل ۲۰-۱۸	علوم اجتماعی
۳۸/۸۸	۳۷/۵	۸/۳۳	۴۵/۴۵	معدل ۱۸-۱۶	
۵/۵۵	♦	۱۶/۶۶	۹/۰۹	معدل ۱۶-۱۴	
♦	♦	♦	♦	معدل ۱۴-۱۲	

دانشکده علوم تربیتی و روانشناسی

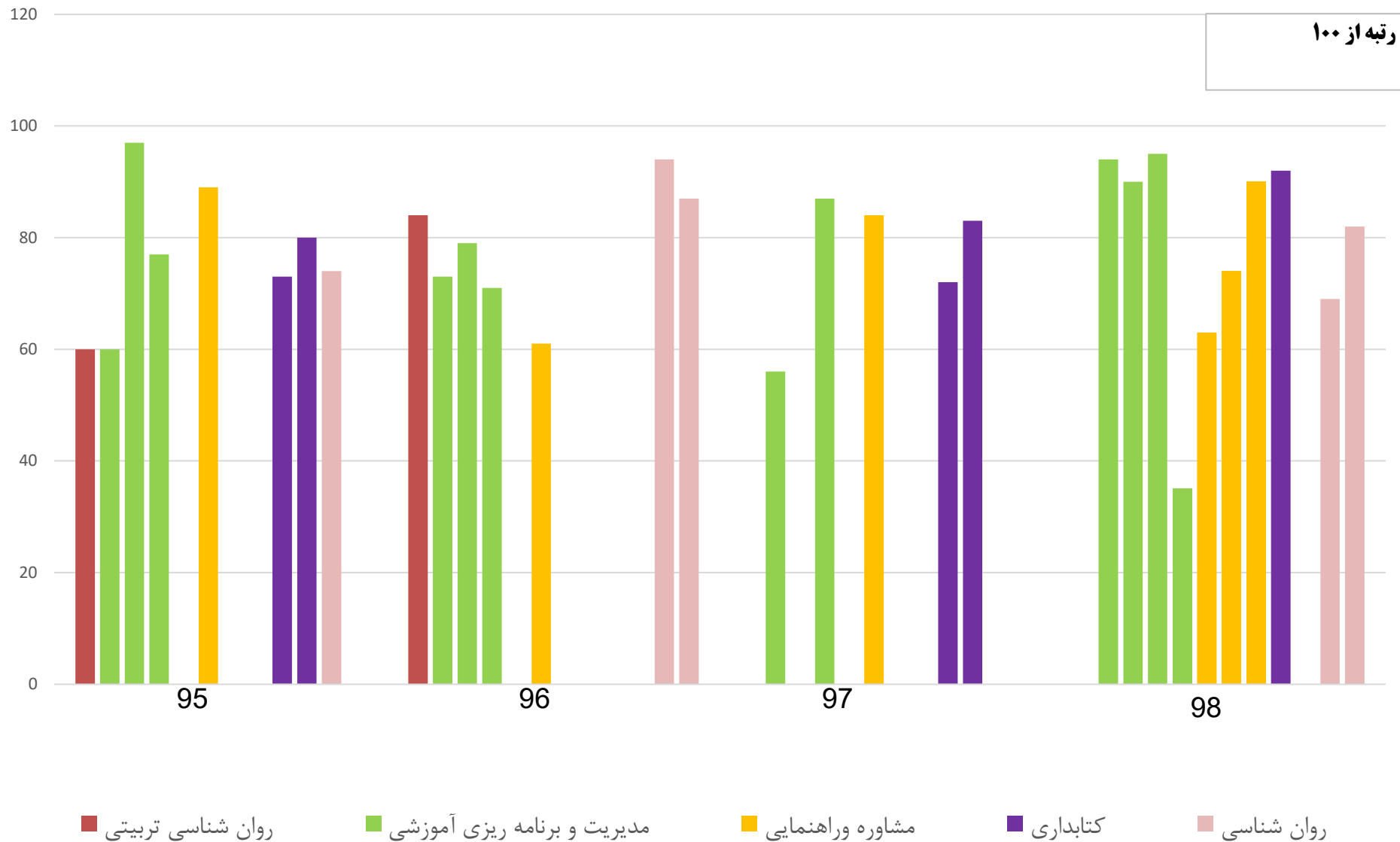
۹۸			۹۷			۹۶			۹۵			گروه آمورشی
رتبه درصدی	رتبه در ورودی	معدل	رتبه درصدی	رتبه در ورودی	معدل	رتبه درصدی	رتبه در ورودی	معدل	رتبه درصدی	رتبه در ورودی	معدل	
۰		۰	۰	۰	۰	%۸۴	۳۱ از ۵	۱۸.۰۳	%۶۰	۳۵ از ۱۴	۱۷.۱۹	روان شناسی تربیتی
%۹۴	۱۷ از ۱	۱۸.۷۲	%۵۶	۲۵ از ۱۱	۱۸.۰۷	%۷۳	۱۵ از ۴	۱۸.۶۴	%۶۰	۳۰ از ۱۲	۱۷.۸۴	مدیریت و برنامه ریزی آموزشی
%۹۰	۱۹ از ۲	۱۹.۰۳				%۷۹	۱۴ از ۳	۱۸.۹۱	%۹۷	۳۰ از ۱	۱۹.۵۴	
%۹۵	۲۰ از ۱	۱۸.۹۱	%۸۷	۱۵ از ۲	۱۸.۹۲	%۷۱	۱۷ از ۵	۱۷.۹۵	%۷۷	۳۴ از ۸	۱۸.۵	
%۳۵	۲۰ از ۱۳	۱۷.۰۳										
%۶۳	۱۹ از ۷	۱۸.۰۵	%۸۴	۱۹ از ۳	۱۸.۳۵	%۶۱	۱۸ از ۷	۱۸.۵۳	%۸۹	۱۸ از ۲	۱۸.۲۳	مشاوره وراهنمای ی
%۷۴	۱۹ از ۵	۱۸.۳۶										
%۹۰	۱۹ از ۲	۱۸.۸۴										
%۹۲	۱۳ از ۱	۱۹.۱۶	%۷۲	۱۸ از ۵	۱۷.۸۳	۰	۰	۰	%۷۳	۱۵ از ۴	۱۸.۰۲	کتابداری
						۱۸ از ۳		۱۸.۲۱			%۸۰	
%۶۹	۱۶ از ۵	۱۹.۰۳		۰	۰	%۹۴	۱۷ از ۱	۱۹.۵	%۷۴	۱۹ از ۵	۱۸.۲۷	روان شناسی
%۸۲	۳۹ از ۷	۱۹.۱۳						%۸۷	۳۰ از ۴			

مقایسه معدل دانشجویان استعداد درخشان دانشکده علوم تربیتی و روانشناسی به تفکیک گروه آموزشی

معدل کل از ۲۰



مقایسه رتبه دانشجویان استعداد درخشان دانشکده علوم تربیتی و روانشناسی به تفکیک گروه آموزشی





معاونت آموزشی و تحصیلات تکمیلی
اداره حمایت از استعدادهای درخشان

مقایسه معدل دانشجویان استعداد درخشان دانشکده علوم تربیتی و روانشناسی به تفکیک بازه معدل (بر حسب درصد)

سال ۹۸	سال ۹۷	سال ۹۶	سال ۹۵		
۹۰	۸۰	۸۵/۷۱	۷۵	معدل ۲۰-۱۸	علوم تربیتی و روانشناسی
۱۰	۲۰	۱۴/۲۸	۲۵	معدل ۱۸-۱۶	
♦	♦	♦	♦	معدل ۱۶-۱۴	
♦	♦	♦	♦	معدل ۱۴-۱۲	



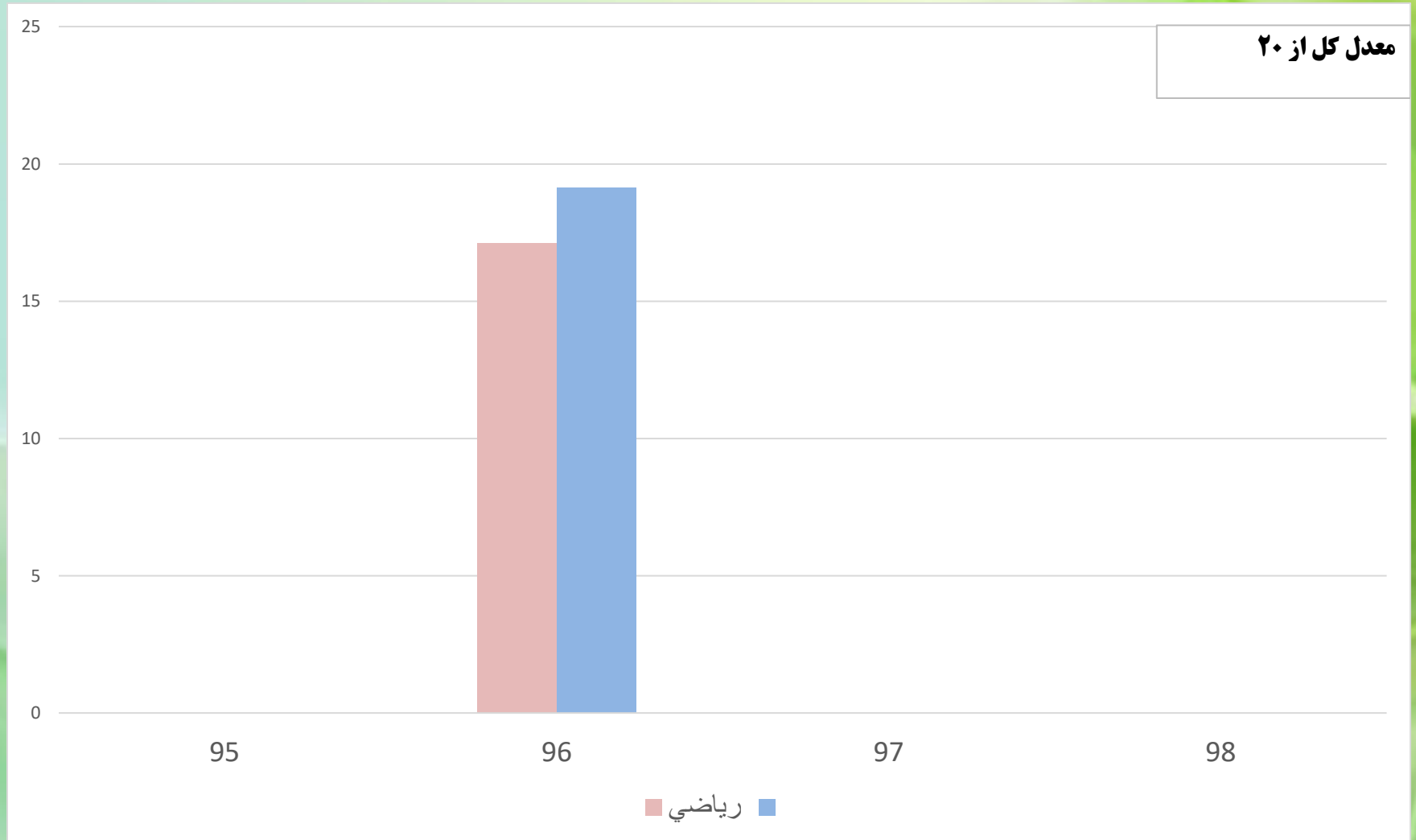
دانشکده علوم ریاضی

۹۸			۹۷			۹۶			۹۵			
معدل	رتبه درصدی	رتبه در ورودی	معدل	رتبه درصدی	رتبه در ورودی	رتبه درصدی	رتبه در ورودی	معدل	رتبه درصدی	رتبه در ورودی	معدل	گروه آموزشی
•	•	ورودی نداشته اند	•	•	ورودی نداشته اند	۷۵٪	۳ از ۱۲	۱۷.۱۲	•	•	ورودی نداشته اند	ریاضی
		•			•	۹۴٪	۱ از ۱۷	۱۹.۱۳				



معاونت آموزشی و تحصیلات تکمیلی
اداره حمایت از استعداد های درخشان

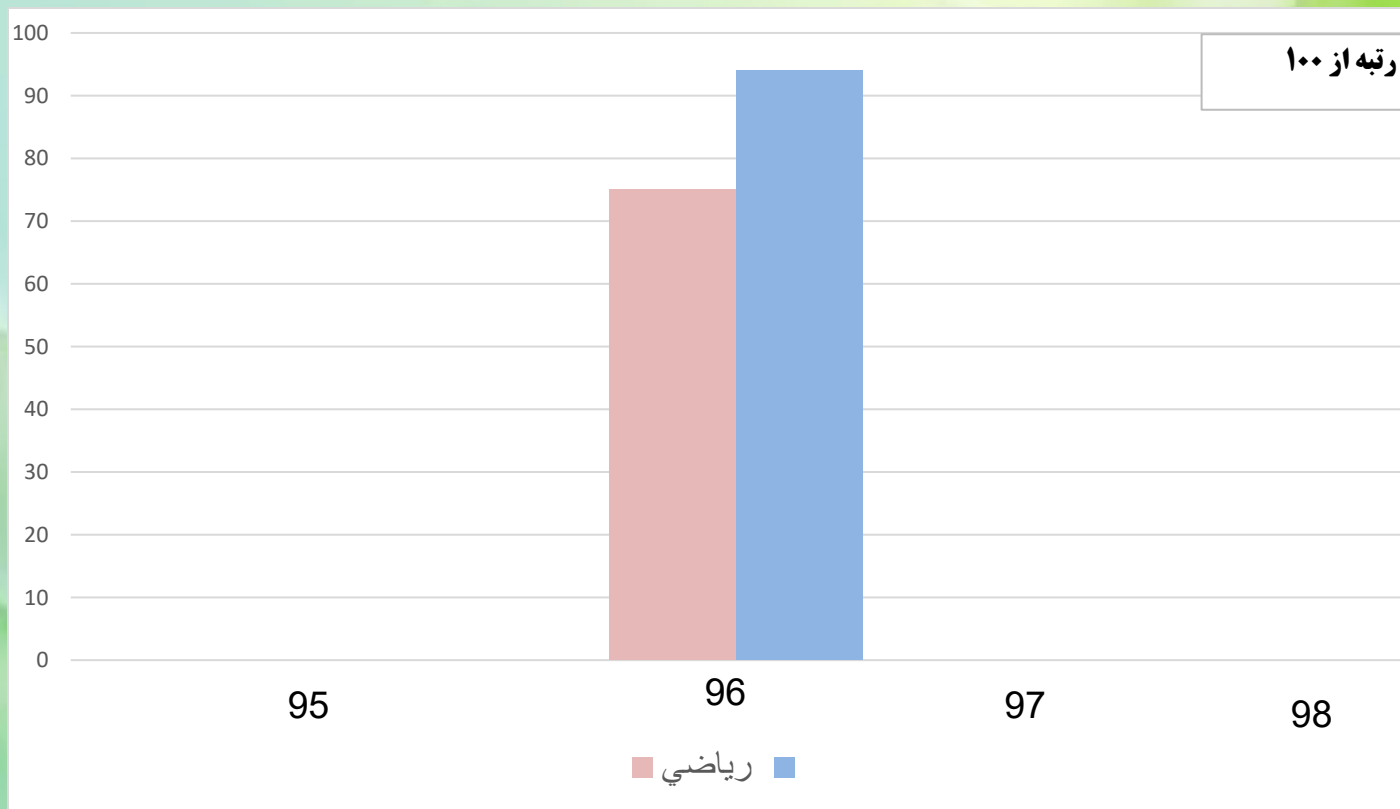
مقایسه معدل دانشجویان استعداد درخشان دانشکده علوم ریاضی به تفکیک گروه آموزشی





معاونت آموزشی و تحصیلات تکمیلی
اداره حمایت از استعداد های درخشان

مقایسه رتبه دانشجویان استعداد درخشان دانشکده علوم ریاضی به تفکیک گروه آموزشی





معاونت آموزشی و تحصیلات تکمیلی
اداره حمایت از استعدادهای درخشان

مقایسه معدل دانشجویان استعداد درخشان دانشکده علوم ریاضی به تفکیک بازه معدل (بر حسب درصد)

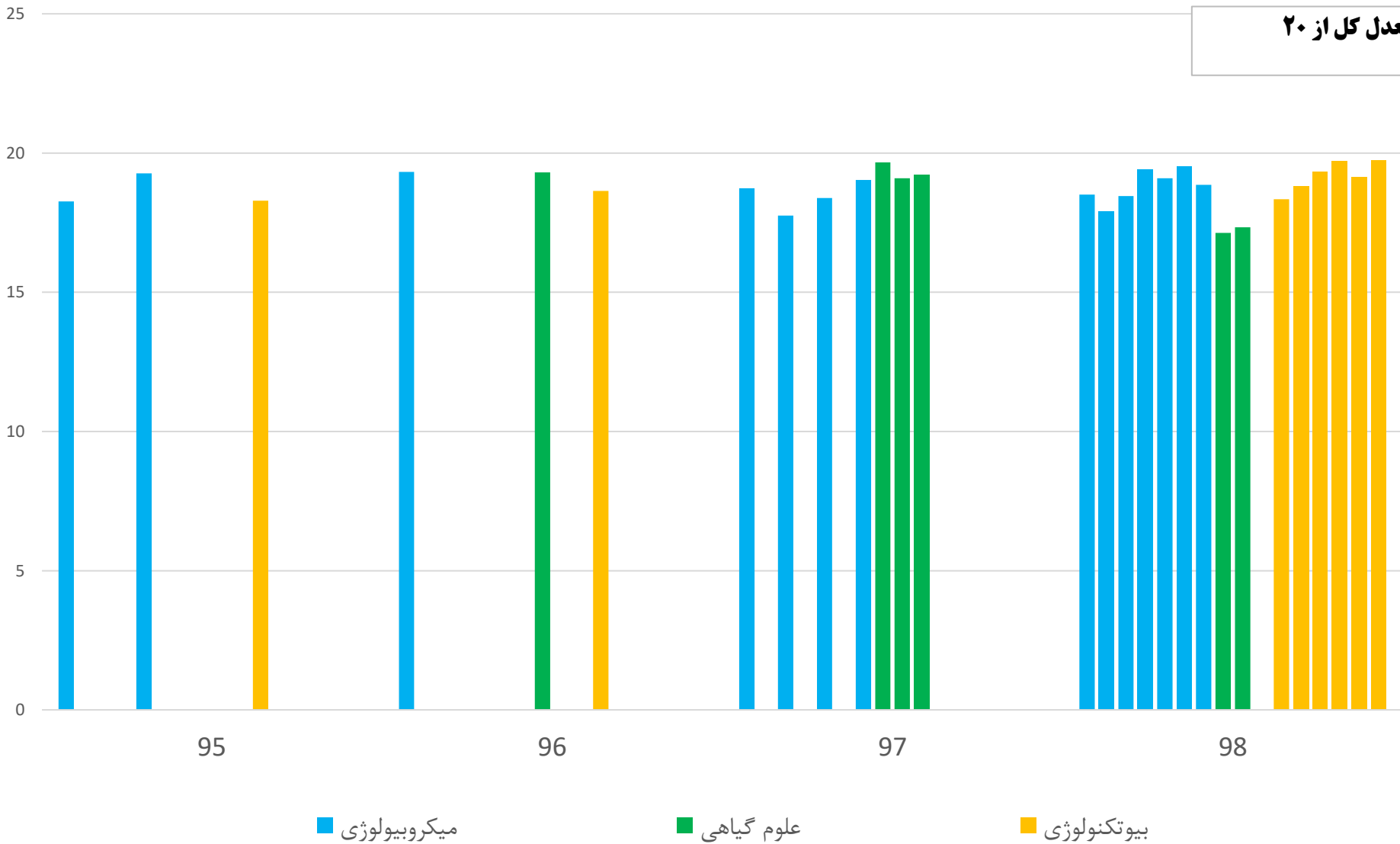
سال ۹۸	سال ۹۷	سال ۹۶	سال ۹۵		
ورودی نداشته اند	ورودی نداشته اند	۵۰	ورودی نداشته اند	معدل ۲۰-۱۸	علوم ریاضی
		۵۰		معدل ۱۸-۱۶	
		♦		معدل ۱۶-۱۴	
		♦		معدل ۱۴-۱۲	



معاونت آموزشی و تحصیلات تکمیلی
اداره حمایت از استعداد های درخشان

مقایسه معدل دانشجویان استعداد درخشان دانشکده علوم زیستی به تفکیک گروه آموزشی

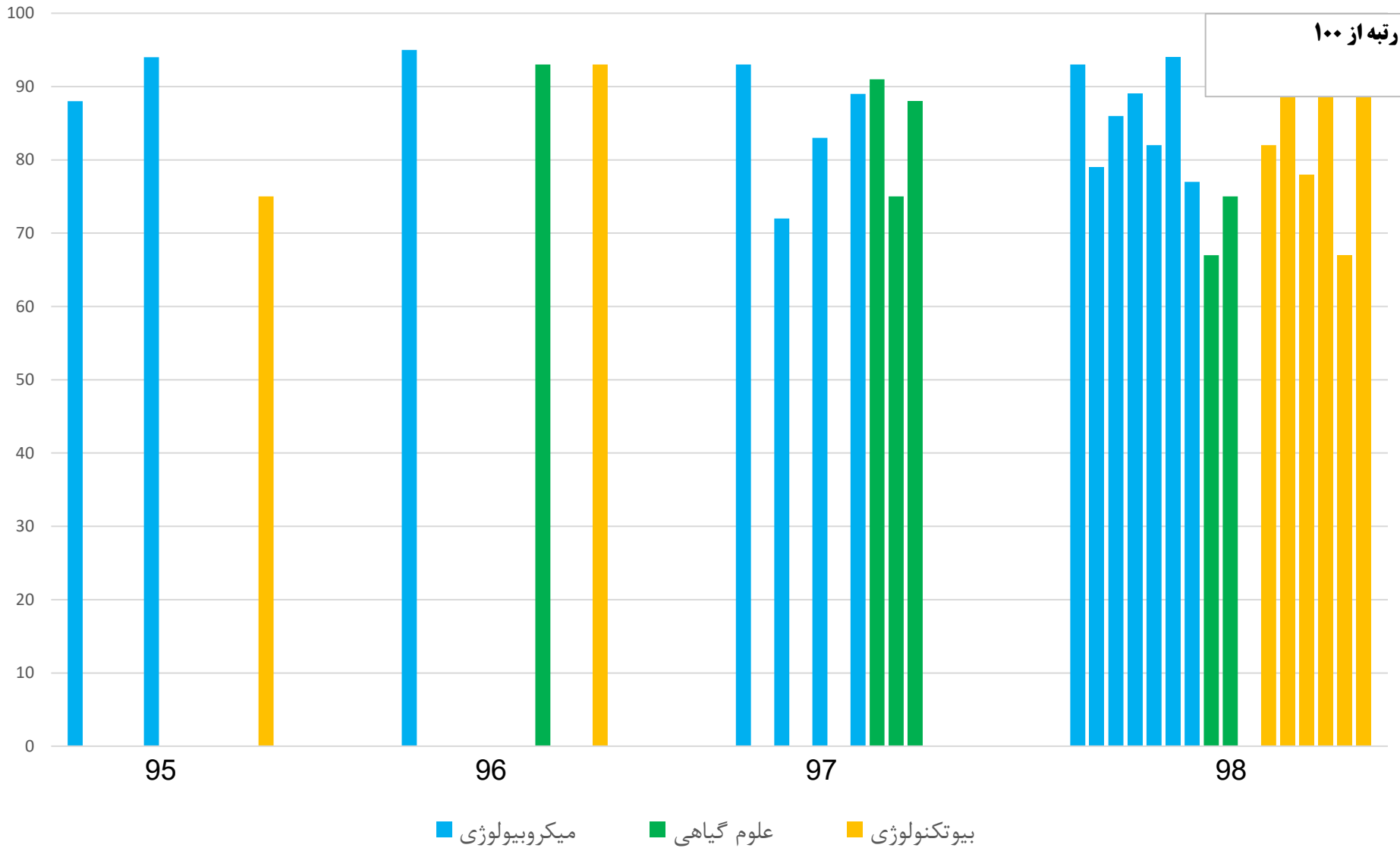
معدل کل از ۲۰





معاونت آموزشی و تحصیلات تکمیلی
اداره حمایت از استعداد های درخشان

مقایسه رتبه دانشجویان استعداد درخشان دانشکده علوم زیستی به تفکیک گروه آموزشی



رتبه از ۱۰۰

■ میکروبیولوژی ■ علوم گیاهی ■ بیوتکنولوژی



معاونت آموزشی و تحصیلات تکمیلی
اداره حمایت از استعداد های درخشان

مقایسه معدل دانشجویان استعداد درخشان دانشکده علوم زیستی به تفکیک بازه معدل (بر حسب درصد)

سال ۹۸	سال ۹۷	سال ۹۶	سال ۹۵		
۸۰	۸۵/۷۱	۱۰۰	۱۰۰	معدل ۲۰-۱۸	علوم زیستی
۲۰	۱۴/۲۸	♦	♦	معدل ۱۸-۱۶	
♦	♦	♦	♦	معدل ۱۶-۱۴	
♦	♦	♦	♦	معدل ۱۴-۱۲	



معاونت آموزشی و تحصیلات تکمیلی
اداره حمایت از استعداد های درخشان

دانشکده بین رشته ای علوم فناوری و نانو (تاسیس از سال ۱۳۹۷)

۹۸			۹۷			۹۶			۹۵			گروه آموزشی
رتبه درصدی	رتبه در ورودی	معدل	رتبه درصدی	رتبه در ورودی	معدل	رتبه درصدی	رتبه در ورودی	معدل	رتبه درصدی	رتبه در ورودی	معدل	
♦	♦	♦	۶۴٪	۵ از ۱۴	۱۶.۹۵	♦	♦	♦	♦	♦	♦	فناوری اطلاعات

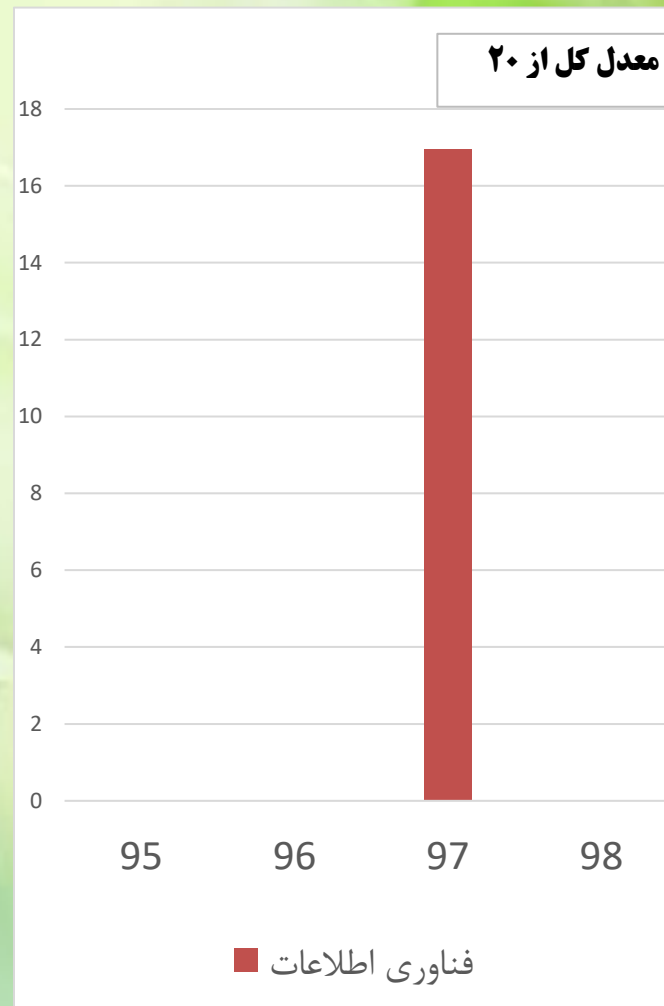
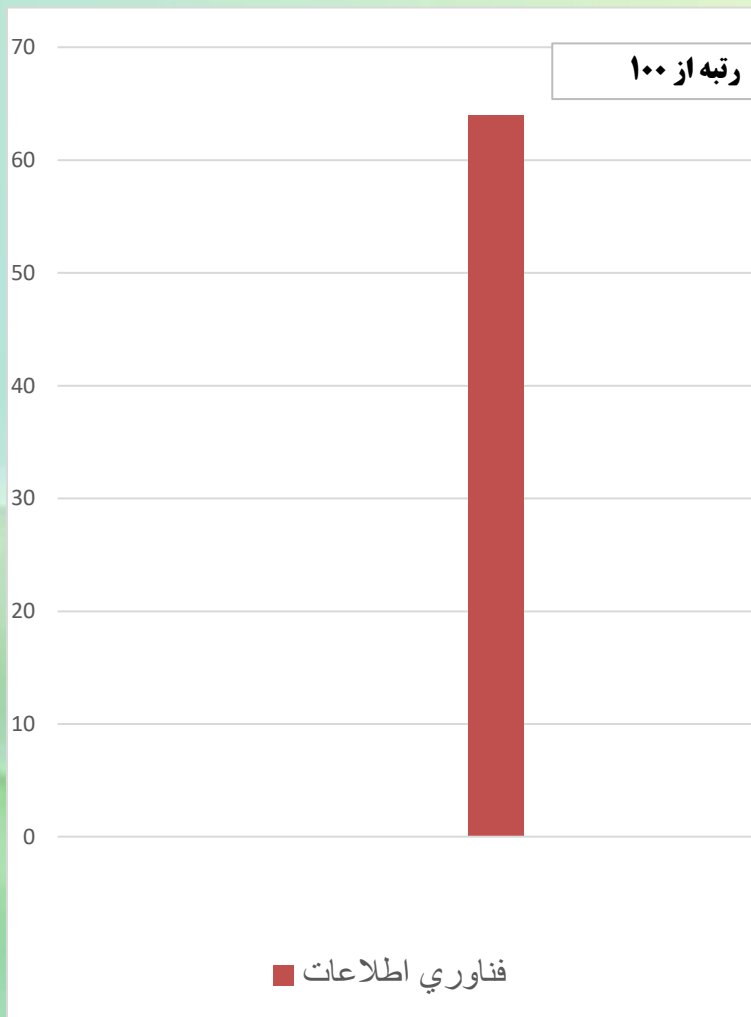
مقایسه معدل دانشجویان استعداد درخشان **دانشکده علوم فن آوری و نانو** به تفکیک بازه معدل (بر حسب درصد)

سال ۹۸	سال ۹۷	سال ۹۶	سال ۹۵		
ورودی نداشته اند	♦	ورودی نداشته اند	ورودی نداشته اند	معدل ۲۰-۱۸	فناوری اطلاعات
	۱۰۰			معدل ۱۸-۱۶	
	♦			معدل ۱۶-۱۴	
	♦			معدل ۱۴-۱۲	



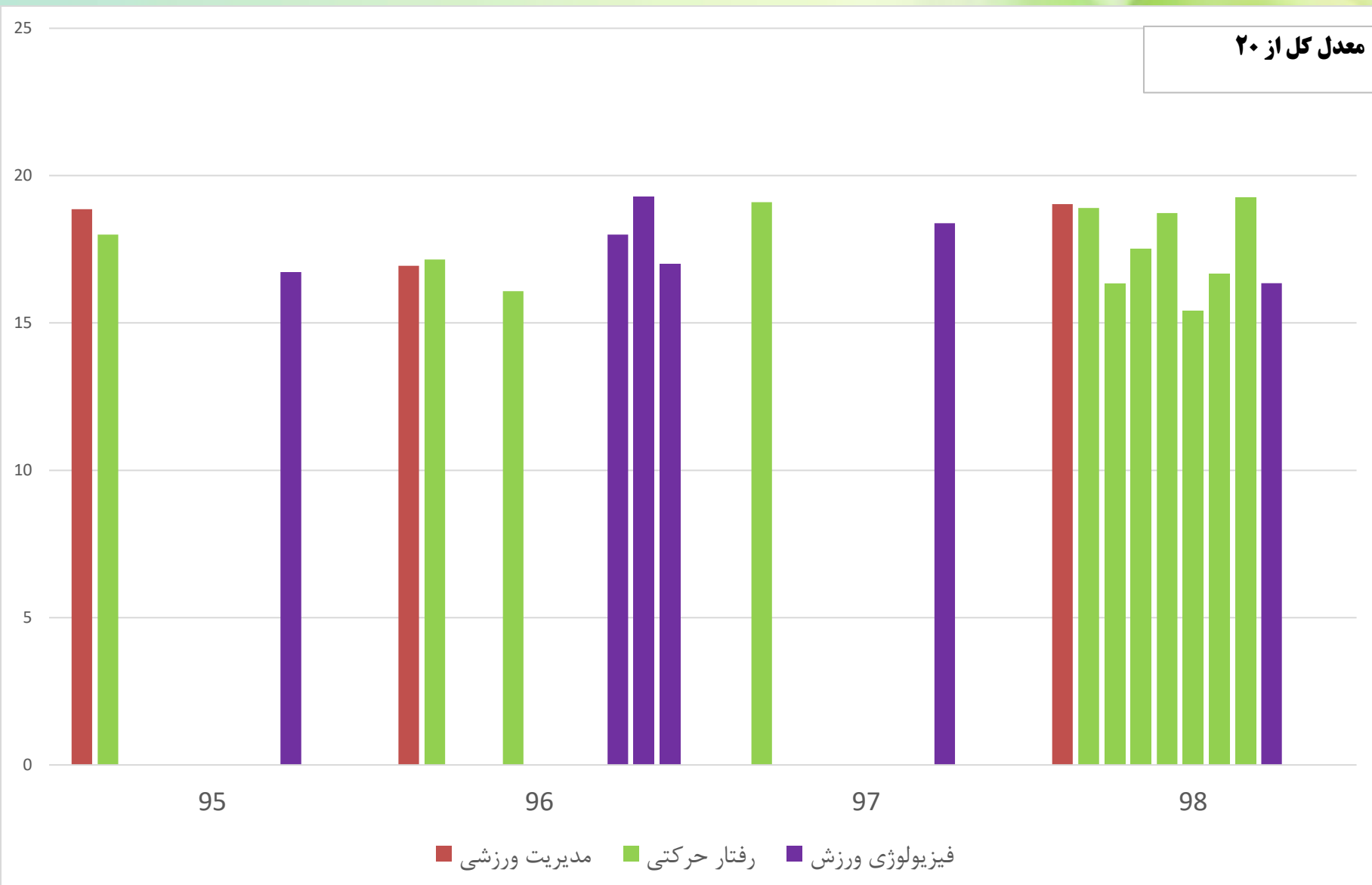
معاونت آموزشی و تحصیلات تکمیلی
اداره حمایت از استعدادهای درخشان

مقایسه معدل و رتبه دانشجویان استعداد درخشان دانشکده علوم فناوری و نانو به تفکیک گروه آموزشی



۹۸			۹۷			۹۶			۹۵			گروه آموزشی
رتبه درصدی	رتبه در ورودی	معدل	رتبه درصدی	رتبه در ورودی	معدل	رتبه درصدی	رتبه در ورودی	معدل	رتبه درصدی	رتبه در ورودی	معدل	
%۹۱	۱۱ از ۱۱	۱۹.۰۳	۰	۰	۰	%۵۵	۱۱ از ۱۱	۱۶.۹۴	%۹۰	۱۹ از ۱۹	۱۸.۸۶	مدیریت ورزشی
%۹۲	۱۲ از ۱۱	۱۸.۹	%۹۳	۱۵ از ۱۱	۱۹.۱	%۶۴	۱۴ از ۱۵	۱۷.۱۵	%۸۶	۲۲ از ۲۳	۱۸	رفتار حرکتی
%۴۲	۱۲ از ۷	۱۶.۳۲										
%۵۳	۱۵ از ۷	۱۷.۵۲										
%۸۰	۱۵ از ۳	۱۸.۷۳				%۳۹	۱۳ از ۸	۱۶.۰۸				
%۳۶	۱۴ از ۹	۱۵.۴										
%۶۴	۱۴ از ۵	۱۶.۶۸										
%۹۴	۱۵ از ۱	۱۹.۲۵										
%۵۷	۱۴ از ۶	۱۶.۳۵	%۷۹	۱۴ از ۳	۱۸.۳۸	%۶۵	۱۷ از ۶	۱۸	%۳۷	۱۹ از ۱۲	۱۶.۷۳	فیزیولوژی ورزش
						%۹۵	۱۸ از ۱	۱۹.۲۹				
						%۲۲	۱۸ از ۱۴	۱۷				

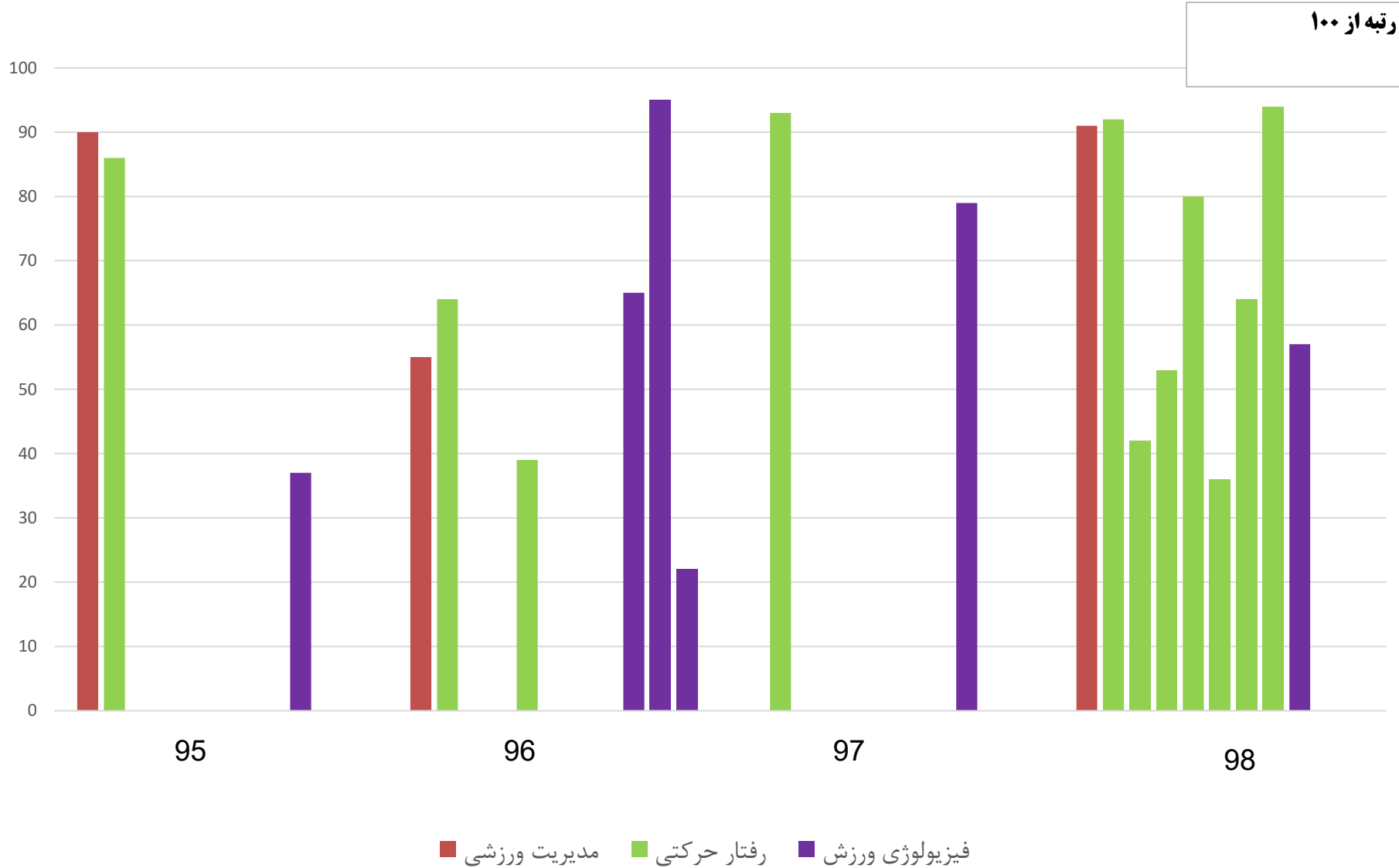
مقایسه معدل دانشجویان استعداد درخشان دانشکده علوم ورزشی به تفکیک گروه آموزشی





معاونت آموزشی و تحصیلات تکمیلی
اداره حمایت از استعداد های درخشان

مقایسه رتبه دانشجویان استعداد درخشان دانشکده علوم ورزشی به تفکیک گروه آموزشی





مقایسه معدل دانشجویان استعداد درخشان دانشکده علوم ورزشی به تفکیک بازه معدل (بر حسب درصد)

سال ۹۸	سال ۹۷	سال ۹۶	سال ۹۵		
۴۴/۴۴	۱۰۰	۳۳/۳۳	۶۶/۶۶	معدل ۲۰-۱۸	علوم ورزشی
۴۴/۴۴	♦	۶۶/۶۶	۳۳/۳۳	معدل ۱۸-۱۶	
۱۱/۱۱	♦	♦	♦	معدل ۱۶-۱۴	
♦	♦	♦	♦	معدل ۱۴-۱۲	



معاونت آموزشی و تحصیلات تکمیلی

اداره حمایت از استعداد های درخشان

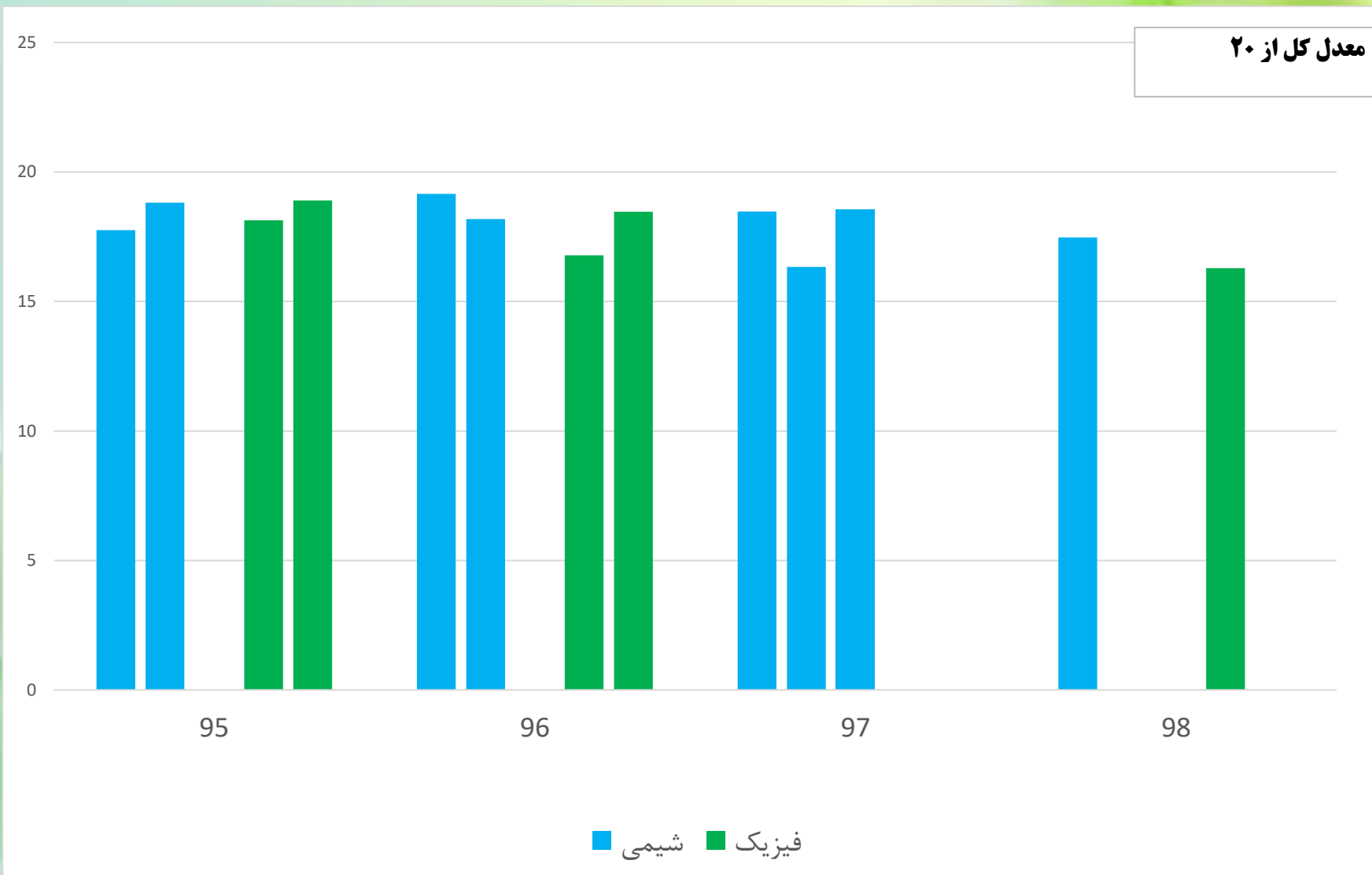
دانشکده فیزیک شیمی

۹۸			۹۷			۹۶			۹۵			
رتبه درصدی	رتبه در ورودی	معدل	رتبه درصدی	رتبه در ورودی	معدل	رتبه درصدی	رتبه در ورودی	معدل	رتبه درصدی	رتبه در ورودی	معدل	گروه آموزشی
%۹۰	۱۰ از ۱۰	۱۷.۴۷	%۸۹	۳ از ۲۷	۱۸.۴۷	%۹۵	۱ از ۱۹	۱۹.۱۵	%۷۴	۵ از ۱۹	۱۷.۷۵	شیمی
			%۶۹	۴ از ۱۳	۱۶.۳۳	%۸۷	۲ از ۱۵	۱۸.۱۸	%۹۵	۱ از ۱۹	۱۸.۸۱	
			%۹۳	۱ از ۱۵	۱۸.۵۴							
%۵۸	۵ از ۱۲	۱۶.۲۹	.	.	.	%۷۷	۳ از ۱۳	۱۶.۷۸	%۸۷	۲ از ۱۵	۱۸.۱۳	فیزیک
						%۹۱	۱ از ۱۱	۱۸.۴۶	%۹۷	۱ از ۳۴	۱۸.۹	



معاونت آموزشی و تحصیلات تکمیلی
اداره حمایت از استعداد های درخشان

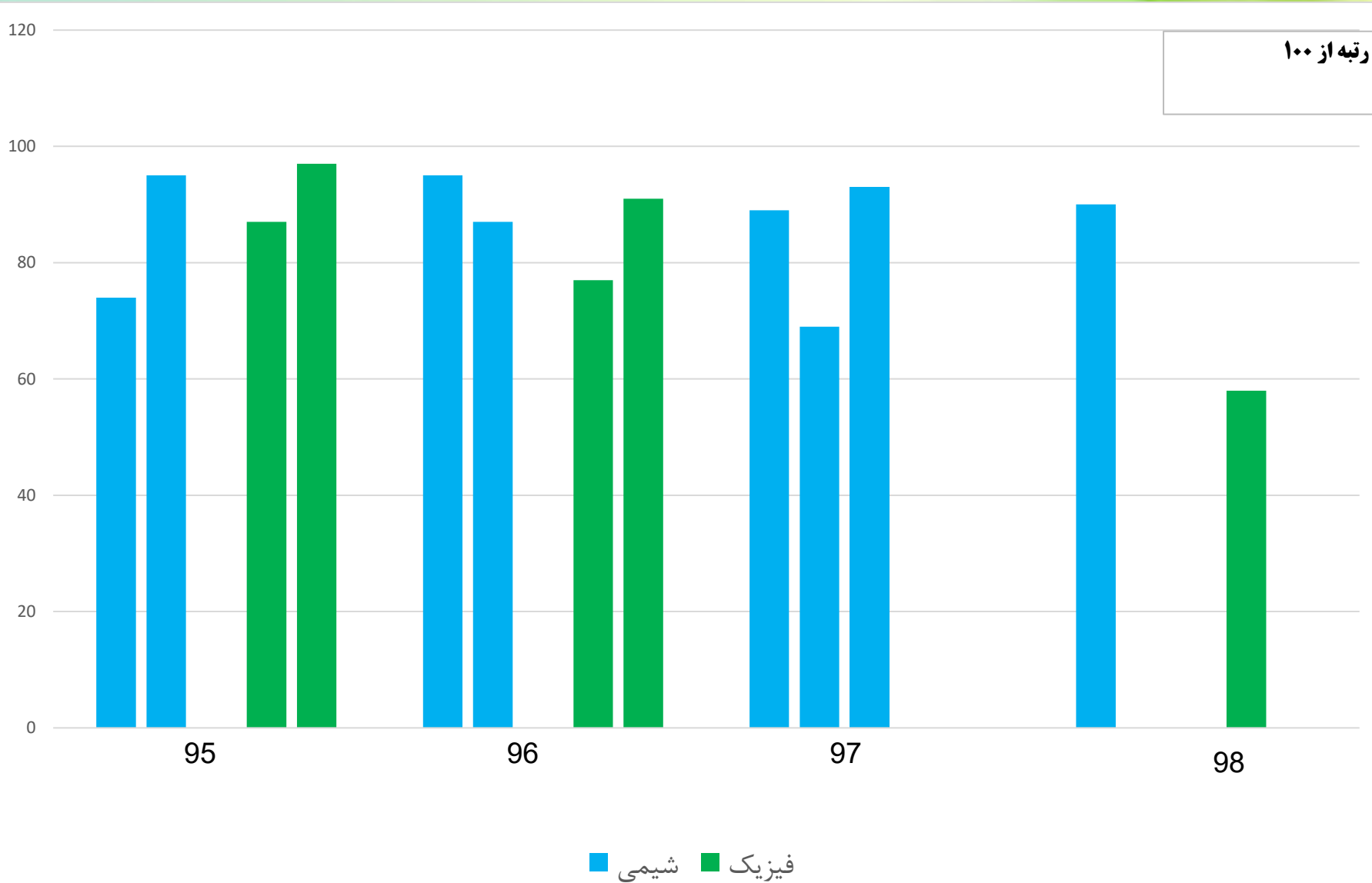
مقایسه معدل دانشجویان استعداد درخشان دانشکده شیمی فیزیک به تفکیک گروه آموزشی





مقایسه رتبه دانشجویان استعداد درخشان دانشکده شیمی فیزیک به تفکیک گروه آموزشی

معاونت آموزشی و تحصیلات تکمیلی
اداره حمایت از استعدادهای درخشان





معاونت آموزشی و تحصیلات تکمیلی
اداره حمایت از استعدادهای درخشان

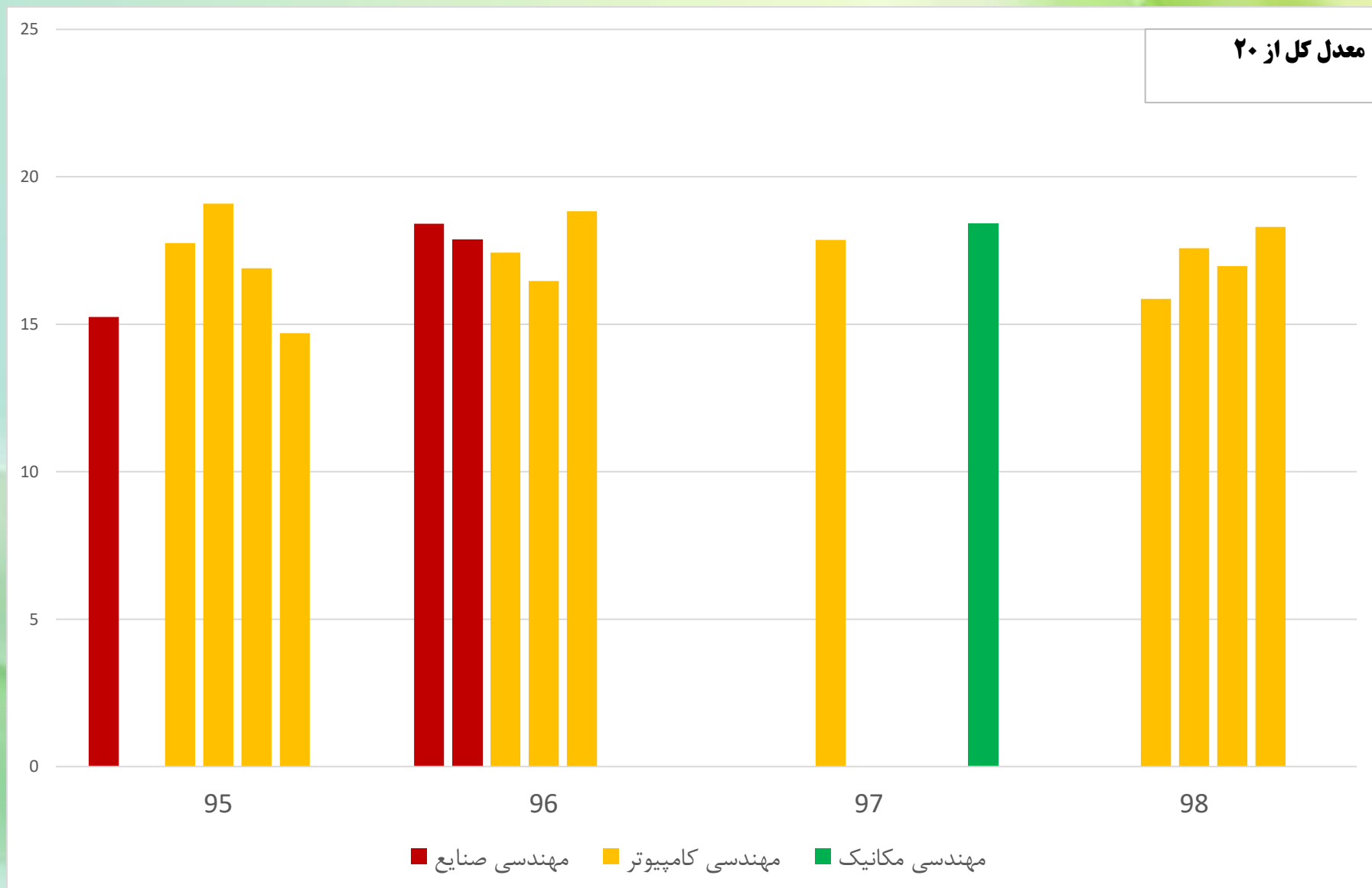
مقایسه معدل دانشجویان استعداد درخشان دانشکده فیزیک شیمی به تفکیک بازه معدل (بر حسب درصد)

سال ۹۸	سال ۹۷	سال ۹۶	سال ۹۵		
♦	۶۶/۶۶	۷۵	۷۵	معدل ۲۰-۱۸	فیزیک شیمی
۱۰۰	۳۳/۳۳	۲۵	۲۵	معدل ۱۸-۱۶	
♦	♦	♦	♦	معدل ۱۶-۱۴	
♦	♦	♦	♦	معدل ۱۴-۱۲	



معاونت آموزشی و تحصیلات تکمیلی
اداره حمایت از استعداد های درخشان

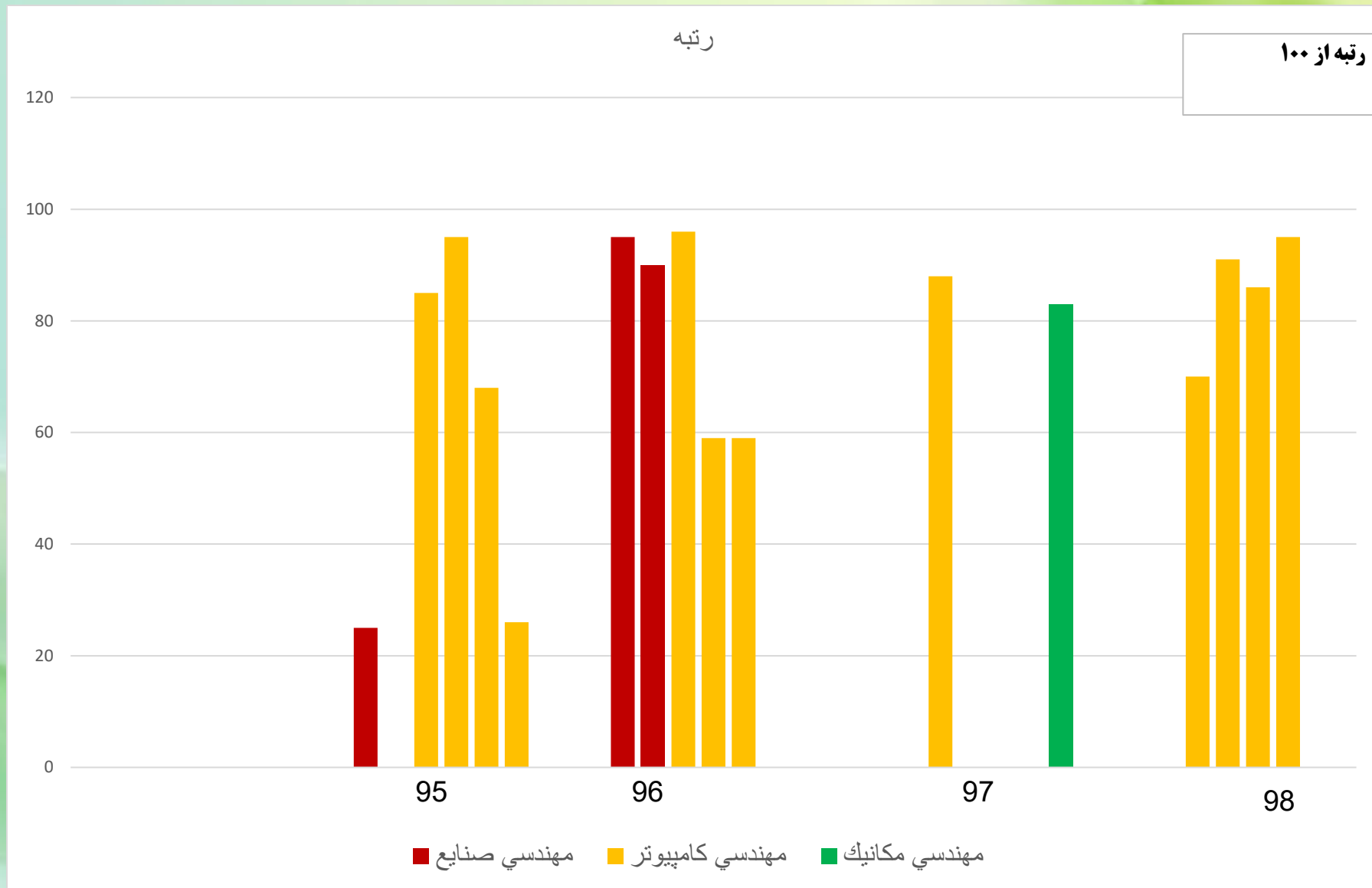
مقایسه معدل دانشجویان استعداد درخشان دانشکده فنی و مهندسی به تفکیک گروه آموزشی





معاونت آموزشی و تحصیلات تکمیلی
اداره حمایت از استعداد های درخشان

مقایسه رتبه دانشجویان استعداد درخشان دانشکده فنی و مهندسی به تفکیک گروه آموزشی





معاونت آموزشی و تحصیلات تکمیلی
اداره حمایت از استعداد های درخشان

مقایسه معدل دانشجویان استعداد درخشان دانشکده فنی و مهندسی به تفکیک بازه معدل (بر حسب درصد)

سال ۹۸	سال ۹۷	سال ۹۶	سال ۹۵		
۲۵	۵۰	۴۰	۲۰	معدل ۲۰-۱۸	فنی و مهندسی
۵۰	۵۰	۶۰	۴۰	معدل ۱۸-۱۶	
۲۵	۰	۰	۴۰	معدل ۱۶-۱۴	
۰	۰	۰	۰	معدل ۱۴-۱۲	

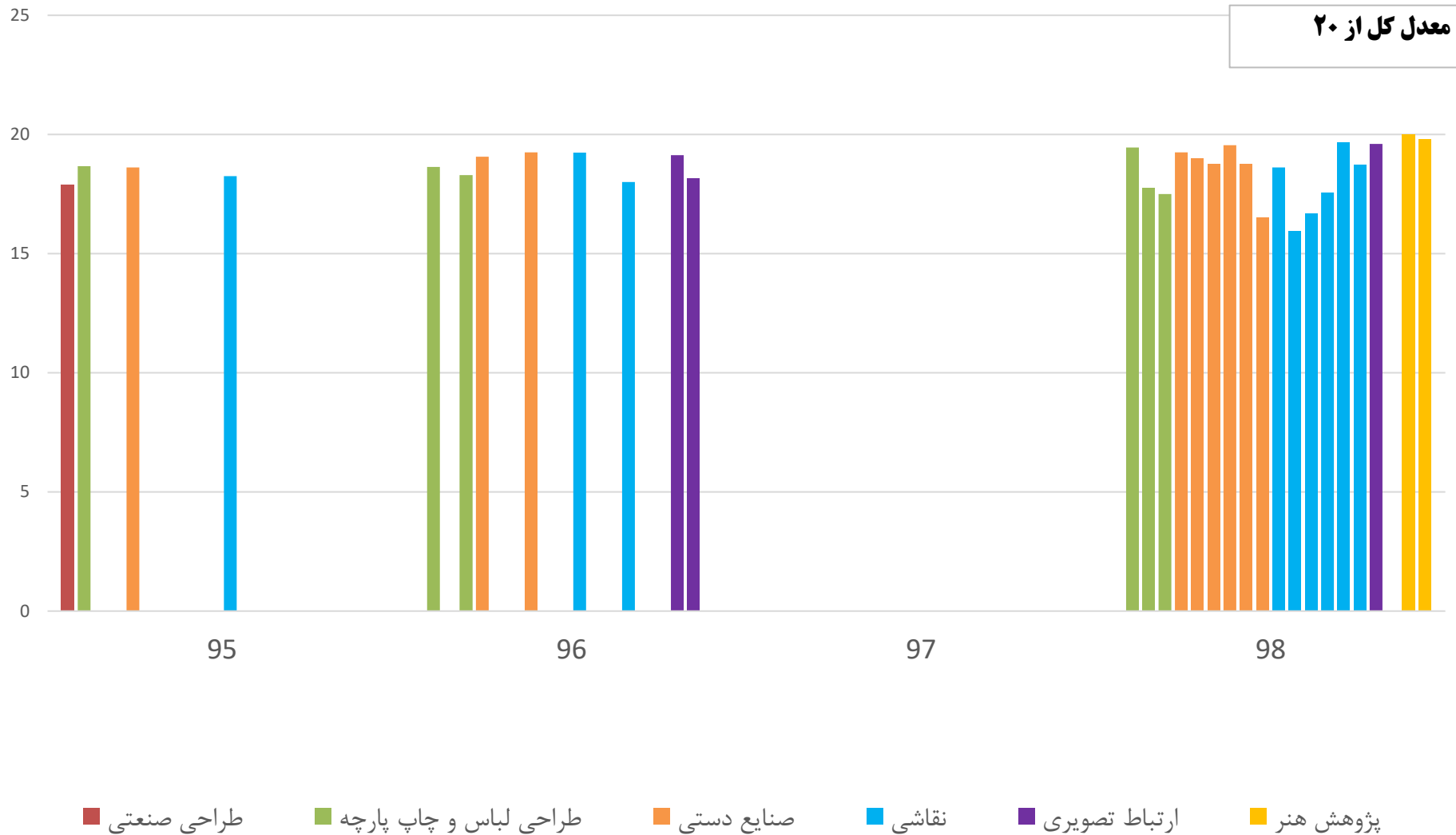
دانشکده هنر

۹۸			۹۷			۹۶			۹۵			
رتبه درصدی	رتبه در ورودی	معدل	رتبه درصدی	رتبه در ورودی	معدل	رتبه درصدی	رتبه در ورودی	معدل	رتبه درصدی	رتبه در ورودی	معدل	گروه آموزشی
۰	۰	۰	۰	۰	۰	۰	۰	۰	۳۲٪	۱۳ از ۱۹	۱۷.۸۷	طراحی صنعتی
۹۵٪	۱ از ۱۹	۱۹.۴۵	۰	۰	۰	۶۹٪	۶ از ۱۹	۱۸.۶۳	۶۹٪	۶ از ۱۹	۱۸.۶۷	طراحی لباس و چاپ پارچه
۵۳٪	۹ از ۱۹	۱۷.۷۵				۶۳٪	۹ از ۲۴	۱۸.۲۹				
۴۷٪	۱۰ از ۱۹	۱۷.۵										
۹۲٪	۲ از ۲۶	۱۹.۲۵	۰	۰	۰	۸۲٪	۴ از ۲۲	۱۹.۰۶	۸۲٪	۳ از ۱۷	۱۸.۶۱	صنایع دستی
۸۹٪	۳ از ۲۶	۱۹										
۸۱٪	۵ از ۲۶	۱۸.۷۵										
۹۶٪	۱ از ۲۶	۱۹.۵۵										
۷۷٪	۶ از ۲۶	۱۸.۷۵										
۳۵٪	۱۷ از ۲۶	۱۶.۵										
۶۴٪	۱۴ از ۳۹	۱۸.۶۱	۰	۰	۰	۹۷٪	۱ از ۳۲	۱۹.۲۳	۴۱٪	۱۰ از ۱۷	۱۸.۲۵	نقاشی
۲۱٪	۳۱ از ۳۹	۱۵.۹۴										
۲۳٪	۳۰ از ۳۹	۱۶.۶۷										
۳۶٪	۲۵ از ۳۹	۱۷.۵۶										
۹۸٪	۱ از ۳۹	۱۹.۶۷										
۷۲٪	۱۱ از ۳۹	۱۸.۷۲										
۸۵٪	۳ از ۲۰	۱۹.۶	۰	۰	۰	۸۹٪	۳ از ۲۶	۱۹.۱۳	۰	۰	۰	ارتباط تصویری
						۲۷٪	۱۹ از ۲۶	۱۸.۱۴				



معاونت آموزشی و تحصیلات تکمیلی
اداره حمایت از استعداد های درخشان

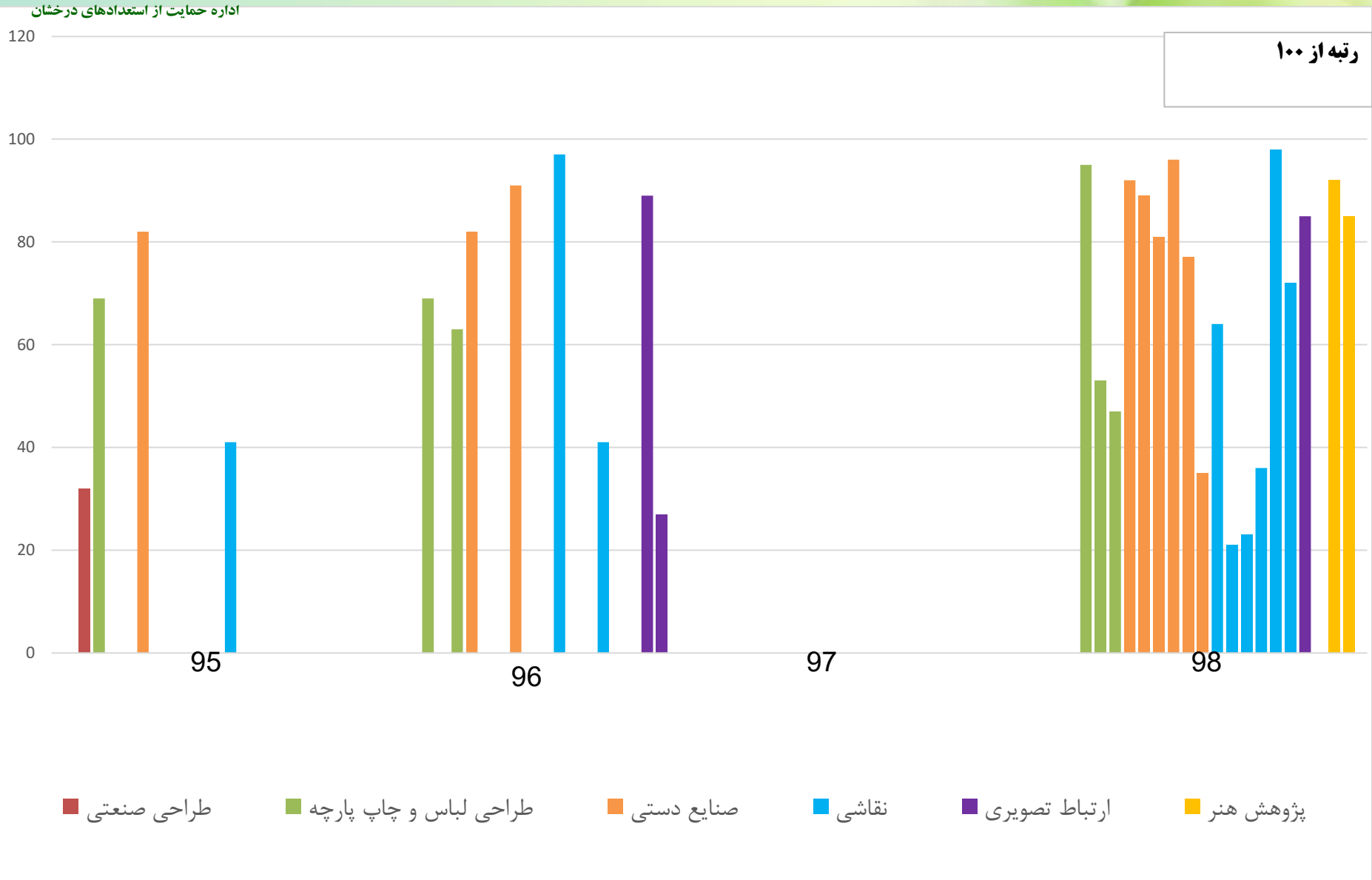
مقایسه معدل دانشجویان استعداد درخشان دانشکده هنر به تفکیک گروه آموزشی





معاونت آموزشی و تحصیلات تکمیلی
اداره حمایت از استعدادهای درخشان

مقایسه معدل دانشجویان استعداد درخشان دانشکده هنر به تفکیک گروه آموزشی





معاونت آموزشی و تحصیلات تکمیلی
اداره حمایت از استعداد های درخشان

مقایسه معدل دانشجویان استعداد درخشان دانشکده هنر به تفکیک بازه معدل (بر حسب درصد)

سال ۹۸	سال ۹۷	سال ۹۶	سال ۹۵		
۶۶/۶۶	ورودی نداشته اند	۱۰۰	۷۵ درصد	معدل ۲۰-۱۸	علوم تربیتی و روانشناسی
۲۷/۷۷		♦	۲۵	معدل ۱۸-۱۶	
۵/۵۵		♦	♦	معدل ۱۶-۱۴	
♦		♦	♦	معدل ۱۴-۱۲	



بررسی فعالیت های پژوهشی و فوق برنامه

مقطع کارشناسی ارشد در قالب های زیر صورت گرفته است:

- مشارکت در حل تمرین
- همکاری با اساتید در بررسی تکالیف،
- تولید محتوای آموزشی الکترونیکی،
- شرکت در همایش های علمی،
- شرکت در کلاس های زبان و نرم افزار دانشگاه
- نگارش مقاله
- ترجمه کتاب
- همکاری در راه اندازی آزمایشگاه
- شرکت در طرح های پژوهشی
- همکاری در ایجاد نشریه
- همکاری در برگزاری کنفرانس علمی
- انجام کار دانشجویی
- ارائه مقاله علمی در همایش ها



معاونت آموزشی و تحصیلات تکمیلی
اداره حمایت از استعدادهای درخشان

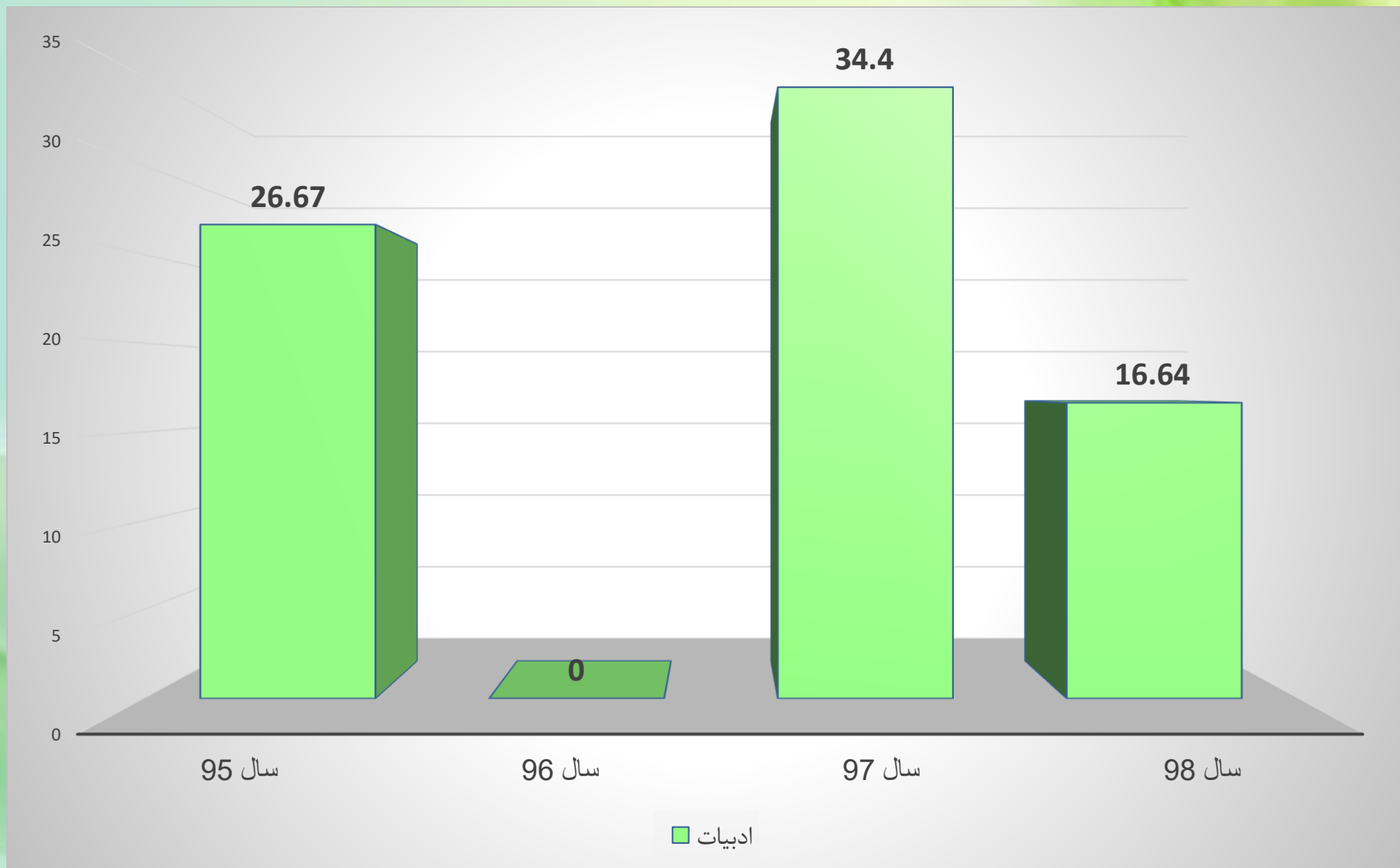
درصد فعالیت پژوهشی دانشجویان استعداد درخشان **دانشکده ادبیات** به تفکیک سوال

سال ۹۸	سال ۹۷	سال ۹۶	سال ۹۵	
۱۶.۵۰٪	۱۶.۵۰٪	پاسخی دریافت نشد	۰.۰۰٪	۱. مشارکت در حل تمرین
۳۳.۵۰٪	۳۳.۵۰٪		۰.۰۰٪	۲. همکاری با اساتید جهت بررسی تکالیف
۱۶.۵۰٪	۶۶.۵۰٪		۳۳٪	۳. شرکت در بازدیدهای علمی پژوهشی
۳۳.۵۰٪	۳۴٪		۰.۰۰٪	۴. کمک در تولید محتوای آموزش الکترونیکی
۱۶.۵۰٪	۵۰.۰۰٪		۶۶.۵۰٪	۵. شرکت در همایش های علمی
۰.۰۰٪	۱۶.۵۰٪		۰.۰۰٪	۶. شرکت در کلاس های زبان خارجه دانشگاه
۱۶.۵۰٪	۳۳٪		۱۶.۵۰٪	۷. شرکت در کلاس های آموزشی نرم افزار دانشگاه
۱۶.۵۰٪	۶۶.۵۰٪		۰.۰۰٪	۸. کمک به اساتید در ترجمه کتاب
۰.۰۰٪	۳۳.۵۰٪		۰.۰۰٪	۹. همکاری در راه اندازی آزمایشگاه
۵۰٪	۳۳.۵۰٪		۸۴٪	۱۰. شرکت در طرح های پژوهشی
۱۶.۵۰٪	۶۶.۵۰٪		۵۰.۰۰٪	۱۱. همکاری در ایجاد نشریه علمی
۳۳.۵۰٪	۵۰٪		۶۷.۰۰٪	۱۲. همکاری در برگزاری کنفرانس علمی
۰	۰.۰۰٪		۳۳.۵۰٪	۱۳. مقاله علمی و ISI چاپ شده
۰.۰۰٪	۱۶.۵۰٪		۳۳.۵۰٪	۱۴. انجام کار دانشجویی
۰٪	۰.۰۰٪		۱۶.۵۰٪	۱۵. ارائه مقاله علمی و ISI در همایش ها



معاونت آموزشی و تحصیلات تکمیلی
اداره حمایت از استعداد های درخشان

میانگین درصد فعالیت پژوهشی دانشجویان استعداد درخشان دانشکده ادبیات به تفکیک سال (بر حسب درصد)





درصد فعالیت پژوهشی دانشجویان استعداد درخشان **دانشکده الهیات** به تفکیک سوال

معاونت آموزشی و تحصیلات تکمیلی

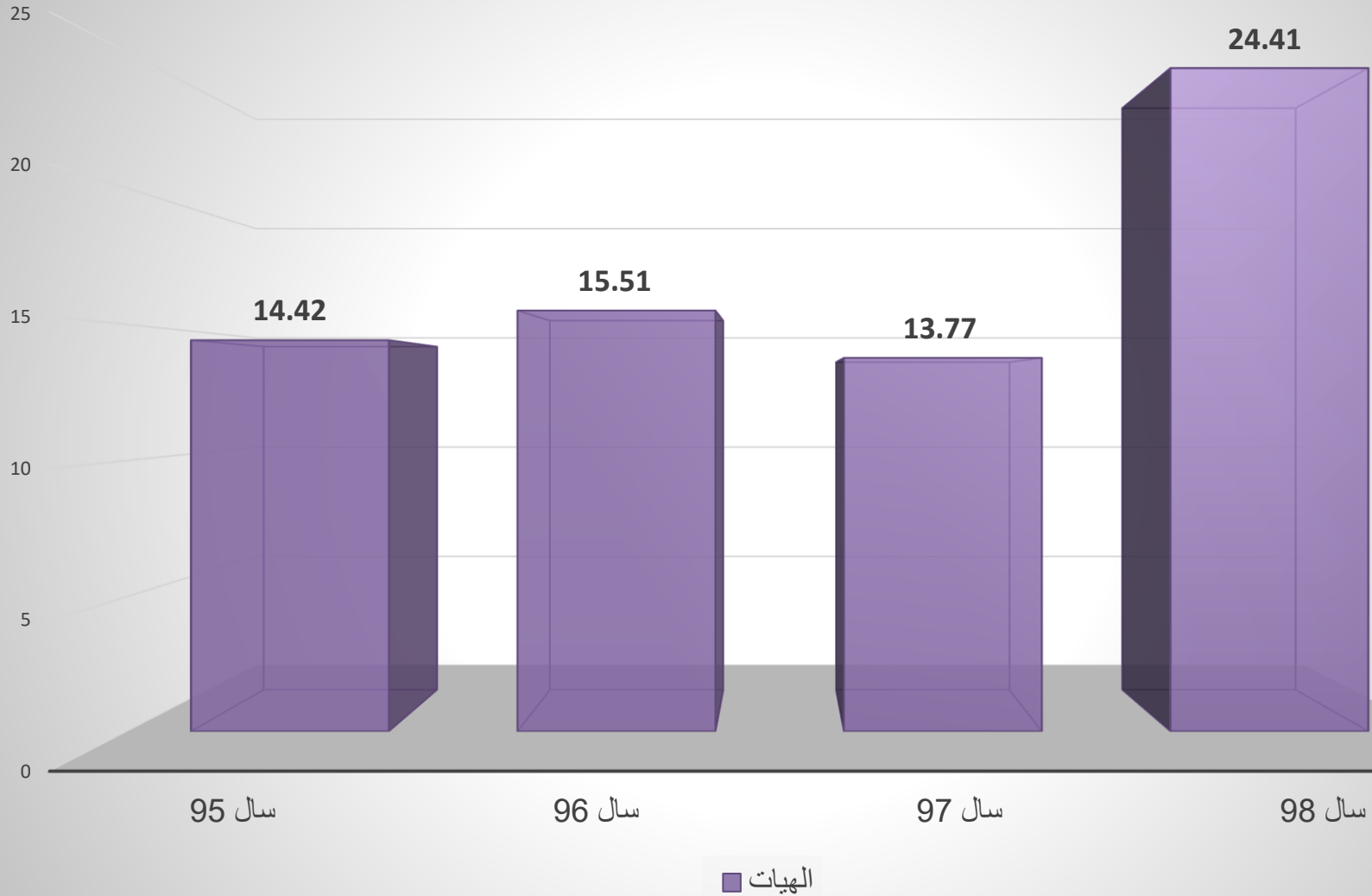
اداره حمایت از استعداد های درخشان

سال ۹۸	سال ۹۷	سال ۹۶	سال ۹۵	
۳۳.۳۳٪	۱۳.۴۰٪	۲۰٪	۲۵.۰۰٪	۱. مشارکت در حل تمرین
۴۴.۳۳٪	۴۶.۸۰٪	۳۳٪	۲۵.۰۰٪	۲. همکاری با اساتید جهت بررسی تکالیف
۱۱.۰۰٪	۶.۶۰٪	۲۶.۶۰٪	۰٪	۳. شرکت در بازدیدهای علمی پژوهشی
۳۳.۳۳٪	۱۳٪	۱۳٪	۸.۲۵٪	۴. کمک در تولید محتوای آموزش الکترونیکی
۴۴.۳۳٪	۳۳.۴۰٪	۳۳٪	۳۳.۲۵٪	۵. شرکت در همایش های علمی
۱۱.۰۰٪	۶.۶۰٪	۰.۰۰٪	۸.۲۵٪	۶. شرکت در کلاس های زبان خارجه دانشگاه
۴۴.۶۷٪	۱۳٪	۷٪	۱۶.۵۰٪	۷. شرکت در کلاس های آموزشی نرم افزار دانشگاه
۲۲.۰۰٪	۰.۰۰٪	۰.۰۰٪	۲۵.۰۰٪	۸. کمک به اساتید در ترجمه کتاب
۰.۰۰٪	۰.۰۰٪	۰٪	۰.۰۰٪	۹. همکاری در راه اندازی آزمایشگاه
۳۳٪	۲۶.۶۰٪	۱۳.۲۰٪	۸٪	۱۰. شرکت در طرح های پژوهشی
۲۲.۰۰٪	۲۰.۰۰٪	۶.۶۰٪	۳۳.۲۵٪	۱۱. همکاری در ایجاد نشریه علمی
۲۲.۰۰٪	۰٪	۳۳.۴۰٪	۱۶.۷۵٪	۱۲. همکاری در برگزاری کنفرانس علمی
۲۲.۳۳	۰.۰۰٪	۰٪	۰.۰۰٪	۱۳. مقاله علمی و ISI چاپ شده
۲۲.۳۳٪	۱۹.۸۰٪	۲۰٪	۲۵.۰۰٪	۱۴. اتمام کار دانشجویی
۰٪	۶.۶۰٪	۷٪	۰.۰۰٪	۱۵. ارائه مقاله علمی و ISI در همایش ها



میانگین درصد فعالیت پژوهشی دانشجویان استعداد درخشان **دانشکده الهیات** به تفکیک سال (بر حسب درصد)

معاونت آموزشی و تحصیلات تکمیلی
اداره حمایت از استعدادهای درخشان





درصد فعالیت پژوهشی دانشجویان استعداد درخشان دانشکده علوم اجتماعی به تفکیک سوال

معاونت آموزشی و تحصیلات تکمیلی

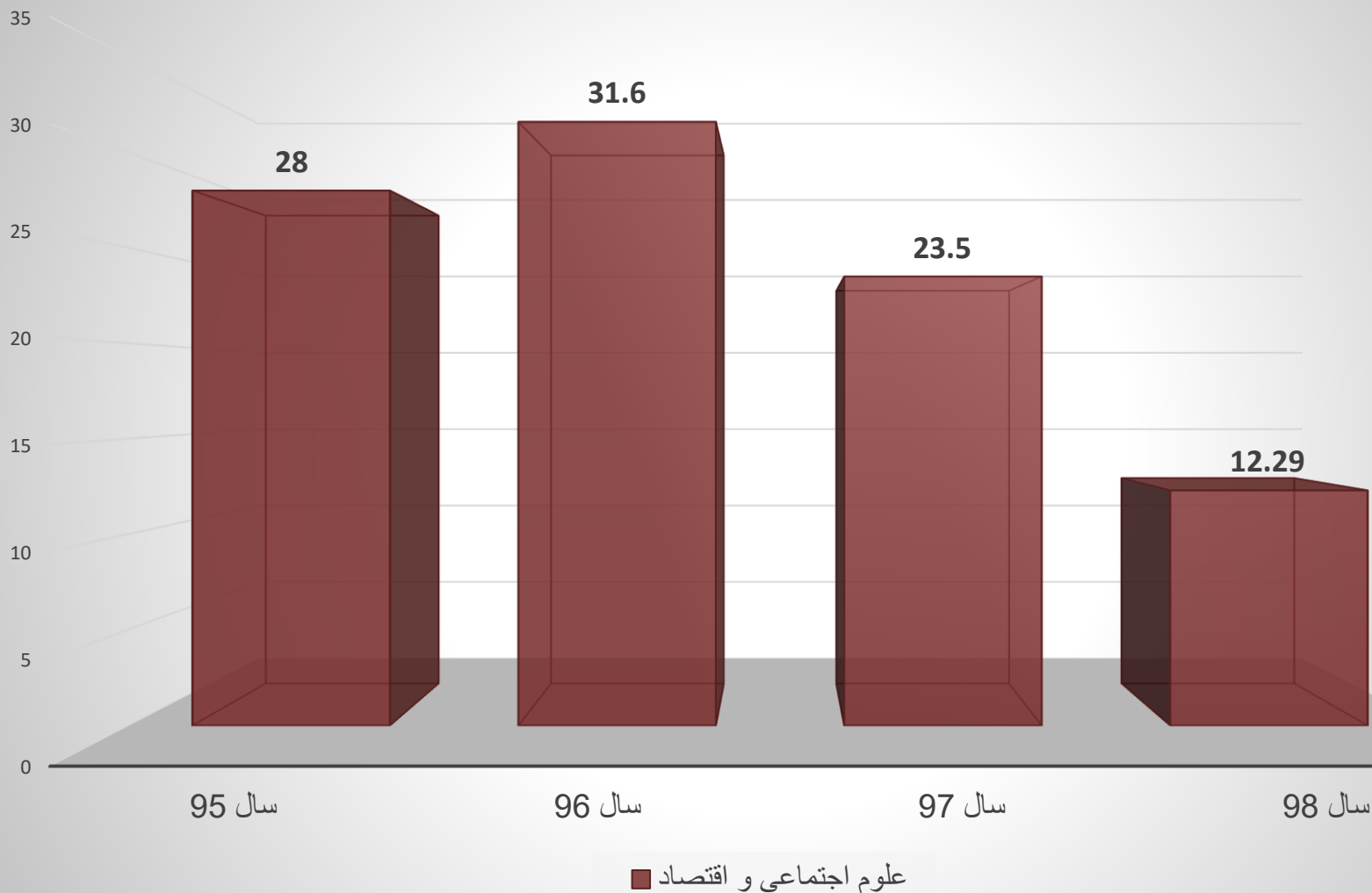
اداره حمایت از استعداد های درخشان

سال ۹۸	سال ۹۷	سال ۹۶	سال ۹۵	
۲۳.۰۸٪	۴۶.۶۰٪	۴۰٪	۴.۷۱٪	۱. مشارکت در حل تمرین
۱۲.۷۰٪	۴۰.۰۰٪	۲۲٪	۹.۴۳٪	۲. همکاری با اساتید جهت بررسی تکالیف
۱۲.۸۰٪	۳۳.۲۰٪	۳۳.۲۲٪	۱۴٪	۳. شرکت در بازدیدهای علمی پژوهشی
۱۸.۰۰٪	۲۰٪	۴۵٪	۲۳.۹۰٪	۴. کمک در تولید محتوای آموزش الکترونیکی
۳۰.۶۹٪	۶۶.۶۰٪	۵۶٪	۵۲.۴۳٪	۵. شرکت در همایش های علمی
۰	۶.۶۰٪	۱۱.۱۱٪	۴.۷۱٪	۶. شرکت در کلاس های زبان خارجه دانشگاه
۱۷.۹۲٪	۲۰٪	۴۴٪	۱۹.۰۰٪	۷. شرکت در کلاس های آموزشی نرم افزار دانشگاه
۷.۶۲٪	۱۳.۴۰٪	۲۵.۸۹٪	۹.۴۳٪	۸. کمک به اساتید در ترجمه کتاب
۲.۵۴٪	۰	۷٪	۰.۰۰٪	۹. همکاری در راه اندازی آزمایشگاه
۱۰٪	۱۳.۲۰٪	۴۸.۲۲٪	۲۴٪	۱۰. شرکت در طرح های پژوهشی
۵.۱۰٪	۶.۶۰٪	۳۷.۰۰٪	۱۹.۰۰٪	۱۱. همکاری در ایجاد نشریه علمی
۱۲.۸۵٪	۴۰٪	۳۳.۳۳٪	۴.۷۱٪	۱۲. همکاری در برگزاری کنفرانس علمی
۰	۶.۶۰٪	۱۸٪	۴.۷۱٪	۱۳. مقاله علمی و ISI چاپ شده
۳۰.۷۷٪	۲۶.۶۰٪	۳۳٪	۱۹.۰۰٪	۱۴. اتمام کار دانشجویی
۰	۶.۶۰٪	۱۵٪	۰.۰۰٪	۱۵. ارائه مقاله علمی و ISI در همایش ها



معاونت آموزشی و تحصیلات تکمیلی
اداره حمایت از استعداد های درخشان

میانگین درصد فعالیت پژوهشی دانشجویان استعداد درخشان دانشکده علوم اجتماعی به تفکیک سال (بر حسب درصد)





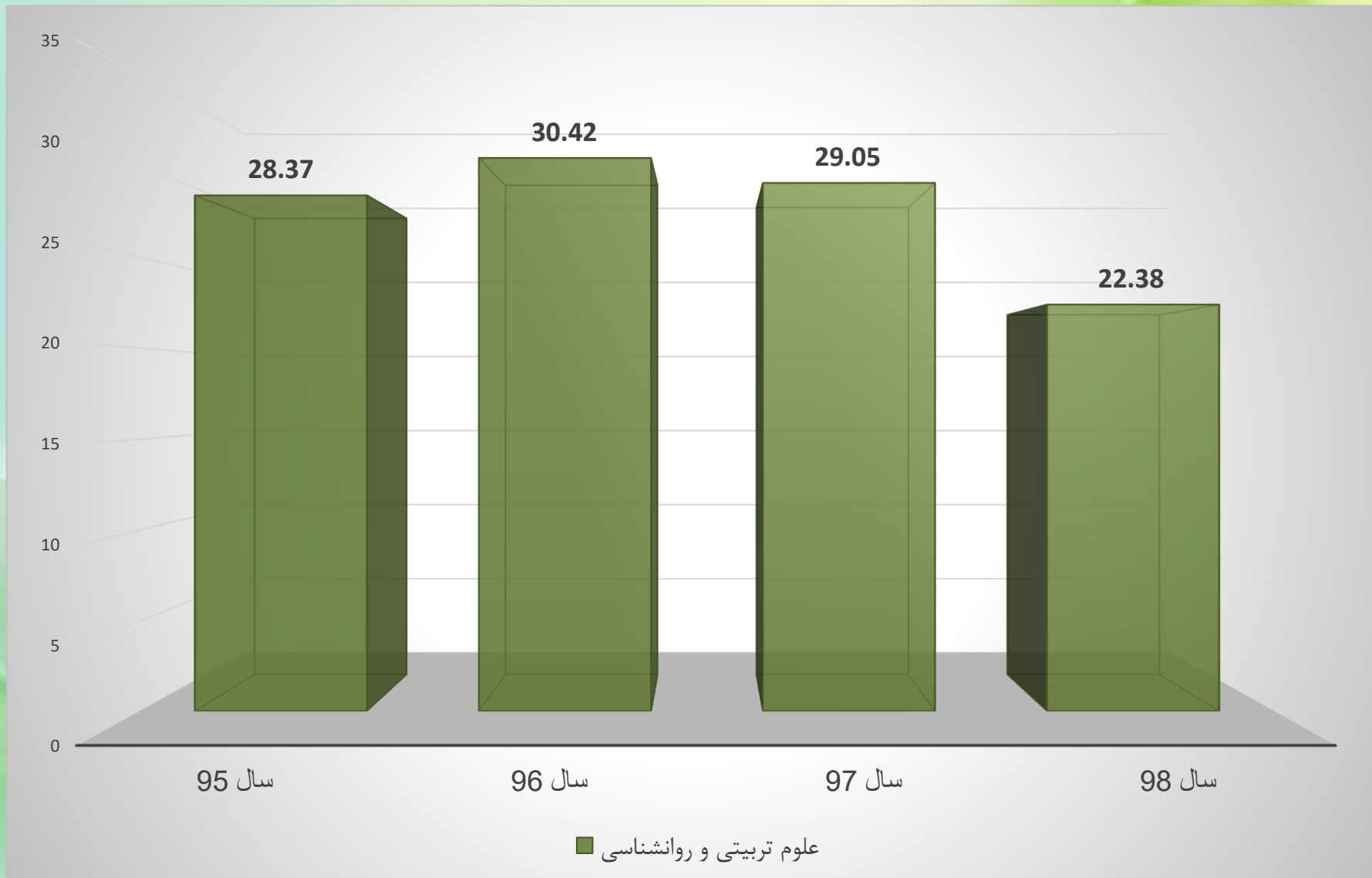
درصد فعالیت پژوهشی دانشجویان استعداد درخشان دانشکده علوم تربیتی و روانشناسی به تفکیک سوال

سال ۹۸	سال ۹۷	سال ۹۶	سال ۹۵	
۴۶.۷۰٪	۶۶.۵۰٪	۲۲٪	۰	۱. مشارکت در حل تمرین
۱۹.۹۰٪	۱۶.۵۰٪	۴۴٪	۴۱.۷۵٪	۲. همکاری با اساتید جهت بررسی تکالیف
۳۳.۲۰٪	۶۶.۵۰٪	۴۴.۳۳٪	۵۸.۵۰٪	۳. شرکت در بازدیدهای علمی پژوهشی
۳۳.۲۰٪	۱۶.۵۰٪	۳۳.۳۳٪	۴۴.۳۳٪	۴. کمک در تولید محتوای آموزش الکترونیکی
۵۶.۷۰٪	۱۰۰٪	۷۸٪	۵۸.۲۵٪	۵. شرکت در همایش های علمی
۰	۱۶.۵۰٪	۲۲.۳۳٪	۱۶.۵۰٪	۶. شرکت در کلاس های زبان خارجه دانشگاه
۱۶.۶۰٪	۳۳.۵۰٪	۰٪	۱۱٪	۷. شرکت در کلاس های آموزشی نرم افزار دانشگاه
۶.۶۰٪	۰	۲۲.۳۳٪	۱۱٪	۸. کمک به اساتید در ترجمه کتاب
۰	۰	۱۱٪	۰	۹. همکاری در راه اندازی آزمایشگاه
۲۶.۶۰٪	۳۳٪	۴۴.۳۳٪	۵۰٪	۱۰. شرکت در طرح های پژوهشی
۲۳.۳۰٪	۱۶.۵۰٪	۲۲٪	۳۳.۲۵٪	۱۱. همکاری در ایجاد نشریه علمی
۳۶.۶۰٪	۵۰٪	۵۵.۶۷٪	۷۷.۶۷٪	۱۲. همکاری در برگزاری کنفرانس علمی
۰	۰	۰	۸.۲۵٪	۱۳. مقاله علمی و ISI چاپ شده
۳۰٪	۱۶.۵۰٪	۵۵٪	۱۶.۵۰٪	۱۴. انجام کار دانشجویی
۳.۳۰٪	۰	۰	۸.۲۵٪	۱۵. ارائه مقاله علمی و ISI در همایش ها



معاونت آموزشی و تحصیلات تکمیلی
اداره حمایت از استعداد های درخشان

میانگین درصد فعالیت پژوهشی دانشجویان استعداد درخشان دانشکده علوم تربیتی و روانشناسی به تفکیک سال (بر حسب درصد)





درصد فعالیت پژوهشی دانشجویان استعداد درخشان دانشکده علوم ریاضی به تفکیک سوال

معاونت آموزشی و تحصیلات تکمیلی

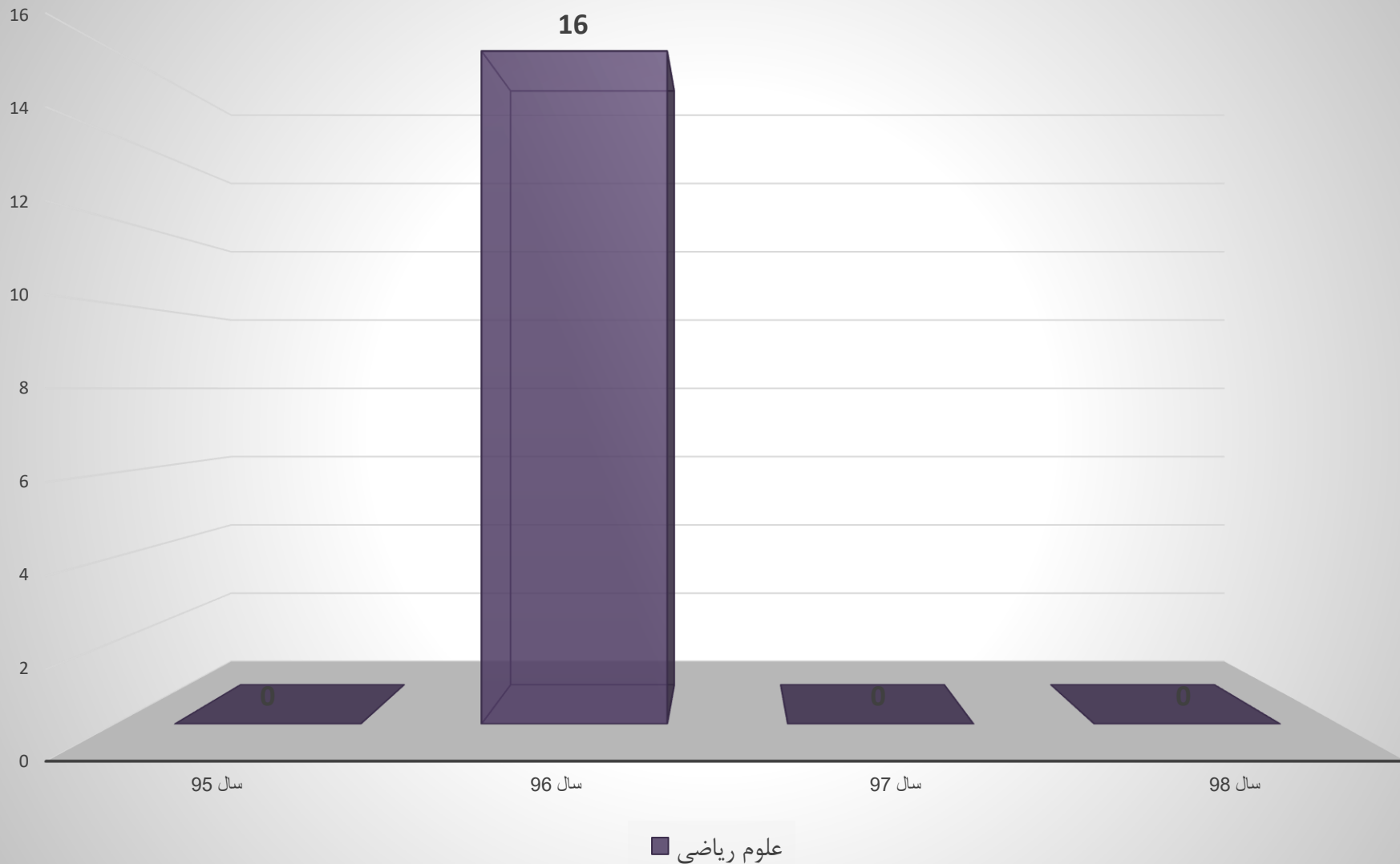
اداره حمایت از استعدادهای درخشان

سال ۹۸	سال ۹۷	سال ۹۶	سال ۹۵	
		۳۳٪	پذیرش دانشجو در این سال نداشته است	۱. مشارکت در حل تمرین
		۳۳٪		۲. همکاری با اساتید جهت بررسی تکالیف
		۰		۳. شرکت در بازدیدهای علمی پژوهشی
		۰		۴. کمک در تولید محتوای آموزش الکترونیکی
		۳۳٪		۵. شرکت در همایش های علمی
		۰		۶. شرکت در کلاس های زبان خارجه دانشگاه
پذیرش دانشجو در این سال نداشته است	پذیرش دانشجو در این سال نداشته است	۳۳٪		۷. شرکت در کلاس های آموزشی نرم افزار دانشگاه
		۰		۸. کمک به اساتید در ترجمه کتاب
		۰		۹. همکاری در راه اندازی آزمایشگاه
		۰		۱۰. شرکت در طرح های پژوهشی
		۰		۱۱. همکاری در ایجاد نشریه علمی
		۰		۱۲. همکاری در برگزاری کنفرانس علمی
		۰		۱۳. مقاله علمی و ISI چاپ شده
		۱۰۰٪		۱۴. اتمام کار دانشجویی
		۰	۱۵. ارائه مقاله علمی و ISI در همایش ها	



معاونت آموزشی و تحصیلات تکمیلی
اداره حمایت از استعداد های درخشان

میانگین درصد فعالیت پژوهشی دانشجویان استعداد درخشان دانشکده علوم ریاضی به تفکیک سال (بر حسب درصد)





معاونت آموزشی و تحصیلات تکمیلی
اداره حمایت از استعدادهای درخشان

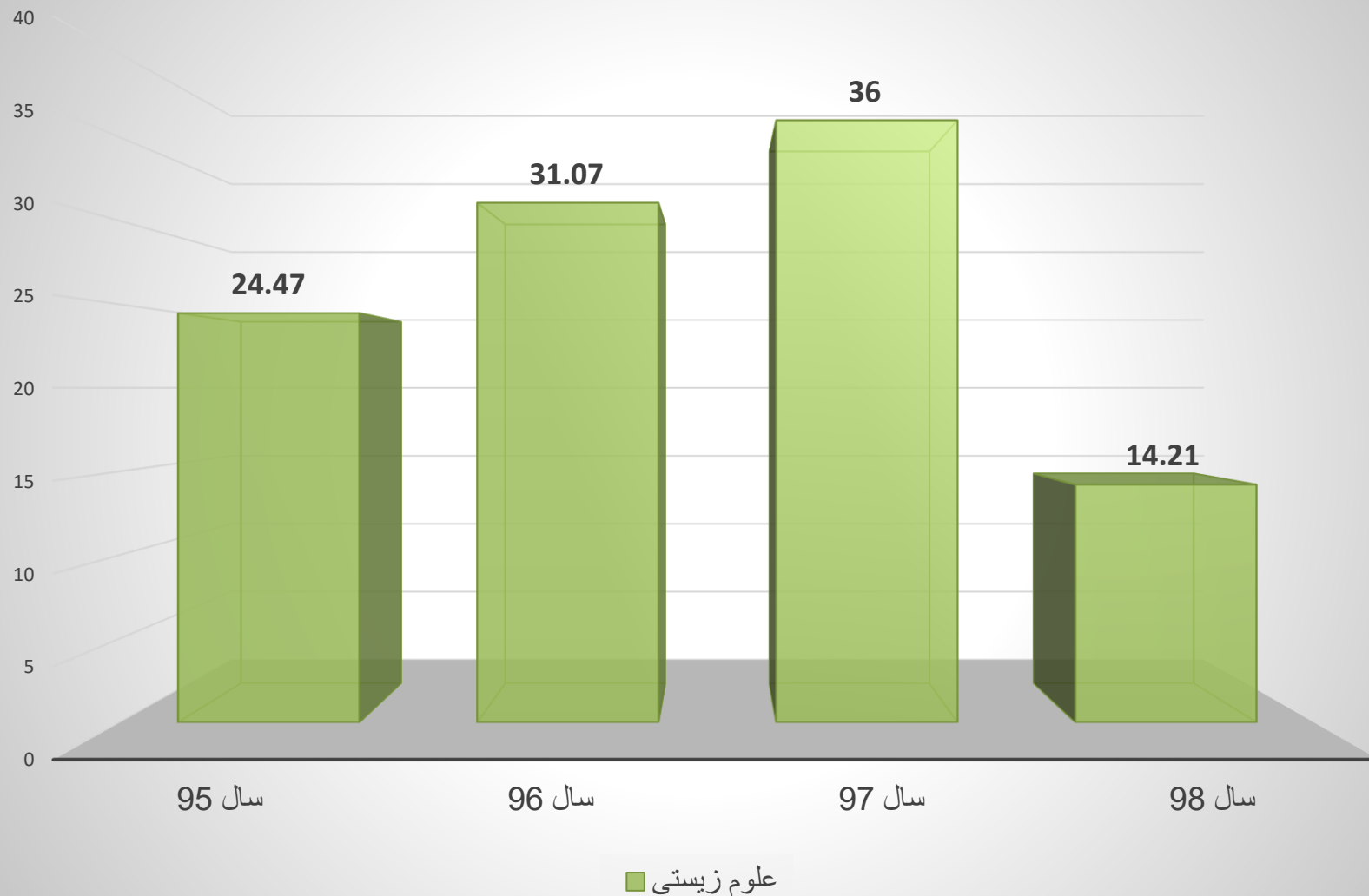
درصد فعالیت پژوهشی دانشجویان استعداد درخشان دانشکده علوم زیستی به تفکیک سوال

سال ۹۸	سال ۹۷	سال ۹۶	سال ۹۵	
۱۹.۰۰٪	۴۱.۵۰٪	۳۳٪	۰.۰۰٪	۱. مشارکت در حل تمرین
۰.۰۰٪	۵۰.۰۰٪	۶۷٪	۰.۰۰٪	۲. همکاری با اساتید جهت بررسی تکالیف
۹.۴۳٪	۳۳.۲۵٪	۶۷.۰۰٪	۶۷٪	۳. شرکت در بازدیدهای علمی پژوهشی
۴.۷۱٪	۸٪	۰٪	۰.۰۰٪	۴. کمک در تولید محتوای آموزش الکترونیکی
۱۹.۰۰٪	۹۱.۷۵٪	۱۰۰٪	۶۷.۰۰٪	۵. شرکت در همایش های علمی
۱۴.۲۹٪	۸.۲۵٪	۰.۰۰٪	۰.۰۰٪	۶. شرکت در کلاس های زبان خارجه دانشگاه
۲۳.۷۱٪	۵۰٪	۶۷٪	۶۷.۰۰٪	۷. شرکت در کلاس های آموزشی نرم افزار دانشگاه
۱۴.۱۴٪	۰.۰۰٪	۰.۰۰٪	۰.۰۰٪	۸. کمک به اساتید در ترجمه کتاب
۹.۴۳٪	۵۸.۲۵٪	۳۳٪	۰.۰۰٪	۹. همکاری در راه اندازی آزمایشگاه
۴۳٪	۵۰.۰۰٪	۳۳.۰۰٪	۰٪	۱۰. شرکت در طرح های پژوهشی
۲۸.۴۳٪	۱۶.۷۵٪	۰.۰۰٪	۰.۰۰٪	۱۱. همکاری در ایجاد نشریه علمی
۹.۴۳٪	۵۰٪	۰.۰۰٪	۳۳.۰۰٪	۱۲. همکاری در برگزاری کنفرانس علمی
۹.۴۳	۰.۰۰٪	۳۳٪	۰.۰۰٪	۱۳. مقاله علمی و ISI چاپ شده
۹.۴۳٪	۶۶.۵۰٪	۰٪	۱۰۰.۰۰٪	۱۴. انجام کار دانشجویی
۵٪	۴۱.۵۰٪	۳۳٪	۳۳.۰۰٪	۱۵. ارائه مقاله علمی و ISI در همایش ها



معاونت آموزشی و تحصیلات تکمیلی
اداره حمایت از استعداد های درخشان

میانگین درصد فعالیت پژوهشی دانشجویان استعداد درخشان دانشکده علوم زیستی به تفکیک سال (بر حسب درصد)





درصد فعالیت پژوهشی دانشجویان استعداد درخشان دانشکده علوم ورزشی به تفکیک سوال

معاونت آموزشی و تحصیلات تکمیلی

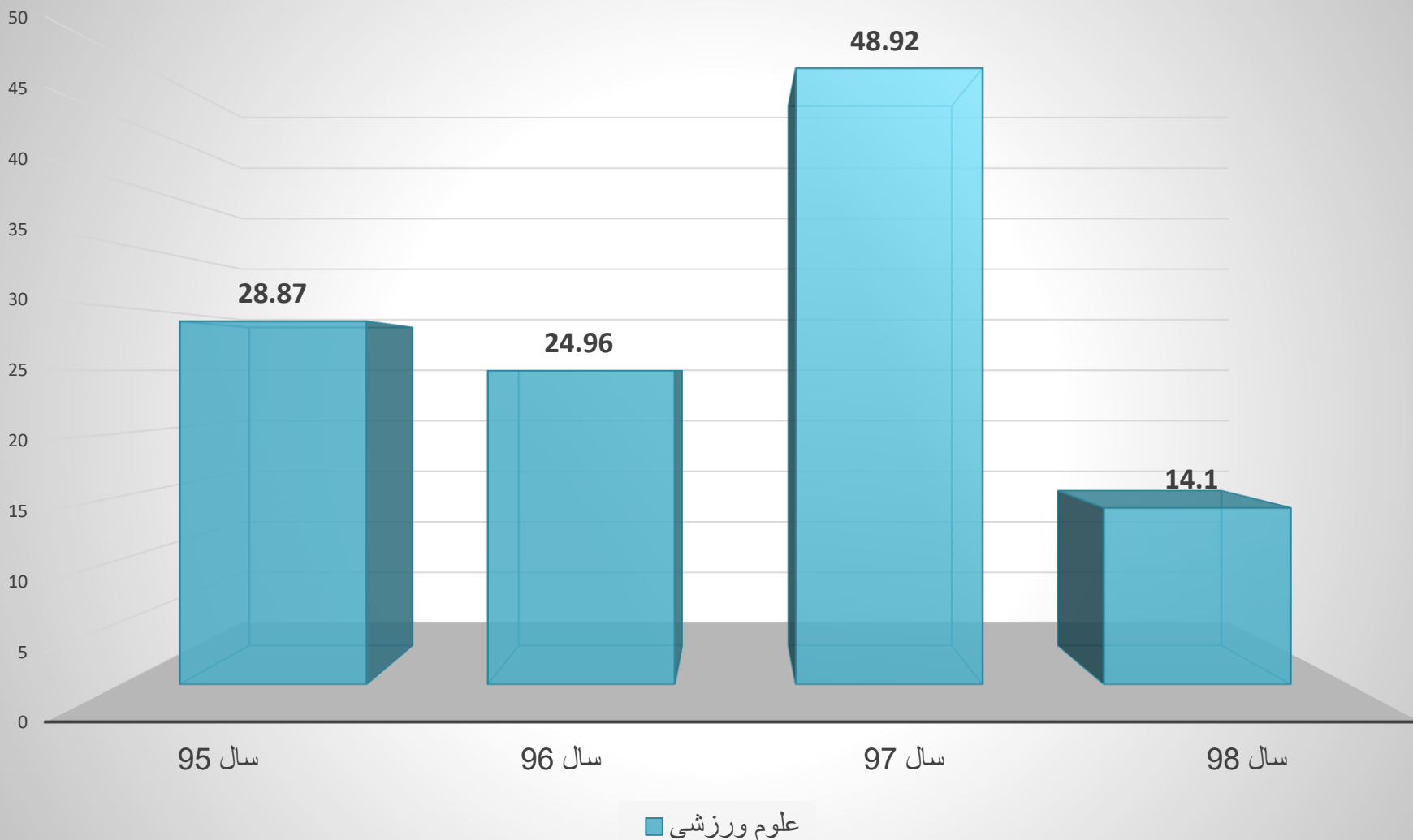
اداره حمایت از استعدادهای درخشان

سال ۹۸	سال ۹۷	سال ۹۶	سال ۹۵	
۲۷.۸۳٪	۵۰.۰۰٪	۱۷٪	۰.۰۰٪	۱. مشارکت در حل تمرین
۲۷.۸۳٪	۸۳.۵۰٪	۸٪	۶۷.۰۰٪	۲. همکاری با اساتید جهت بررسی تکالیف
۱۶.۶۷٪	۶۷.۰۰٪	۲۵.۰۰٪	۶۷٪	۳. شرکت در بازدیدهای علمی پژوهشی
۵.۵۰٪	۶۷٪	۱۷٪	۰.۰۰٪	۴. کمک در تولید محتوای آموزش الکترونیکی
۵۰.۰۰٪	۱۰۰.۰۰٪	۲۵٪	۳۳.۰۰٪	۵. شرکت در همایش های علمی
۵.۵۰٪	۰.۰۰٪	۲۵.۰۰٪	۰.۰۰٪	۶. شرکت در کلاس های زبان خارجه دانشگاه
۲۲.۱۷٪	۱۷٪	۳۳٪	۰.۰۰٪	۷. شرکت در کلاس های آموزشی نرم افزار دانشگاه
۱۶.۶۷٪	۰.۰۰٪	۲۵.۰۰٪	۰.۰۰٪	۸. کمک به اساتید در ترجمه کتاب
۰.۰۰٪	۱۶.۵۰٪	۱۷٪	۰.۰۰٪	۹. همکاری در راه اندازی آزمایشگاه
۱۱٪	۶۷.۰۰٪	۳۳.۲۵٪	۱۰۰٪	۱۰. شرکت در طرح های پژوهشی
۵.۵۰٪	۶۶.۵۰٪	۲۵.۰۰٪	۰.۰۰٪	۱۱. همکاری در ایجاد نشریه علمی
۵.۵۰٪	۵۰٪	۲۵.۰۰٪	۳۳.۰۰٪	۱۲. همکاری در برگزاری کنفرانس علمی
۵.۵	۵۰.۰۰٪	۱۷٪	۳۳.۰۰٪	۱۳. مقاله علمی و ISI چاپ شده
۱۱.۱۷٪	۵۰.۰۰٪	۶۷٪	۱۰۰.۰۰٪	۱۴. انجام کار دانشجویی
۰٪	۵۰.۰۰٪	۱۷٪	۰.۰۰٪	۱۵. ارائه مقاله علمی و ISI در همایش ها



معاونت آموزشی و تحصیلات تکمیلی
اداره حمایت از استعداد های درخشان

میانگین درصد فعالیت پژوهشی دانشجویان استعداد درخشان دانشکده علوم ورزشی به تفکیک سال (بر حسب درصد)





درصد فعالیت پژوهشی دانشجویان استعداد درخشان **دانشکده فیزیک شیمی** به تفکیک سوال

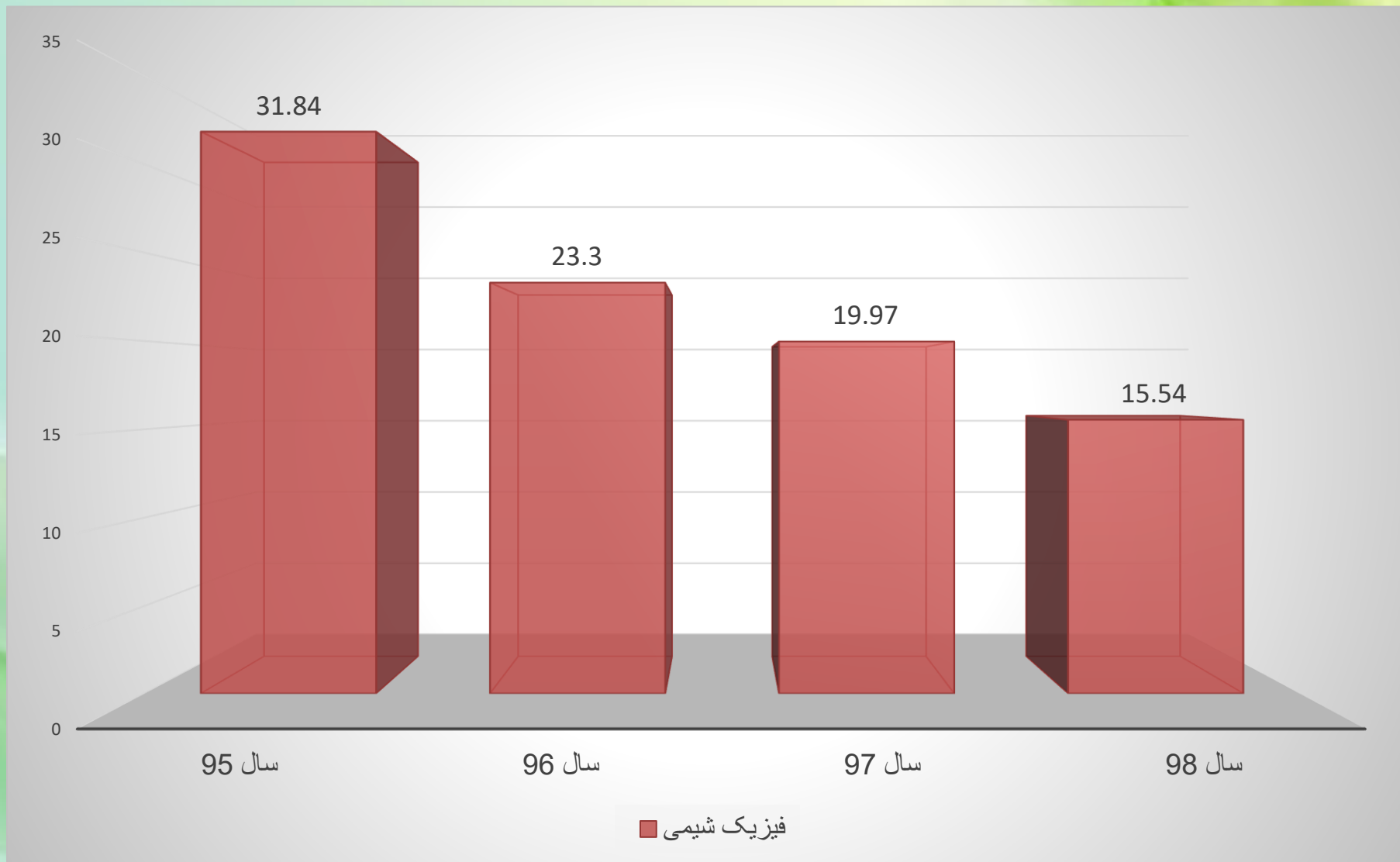
معاونت آموزشی و تحصیلات تکمیلی

سال ۹۸	سال ۹۷	سال ۹۶	سال ۹۵	
۱۶.۵۰٪	۱۶.۵۰٪	۵۰٪	۳۳.۳۳٪	۱. مشارکت در حل تمرین
۳۳.۵۰٪	۰.۰۰٪	۱۷٪	۰.۰۰٪	۲. همکاری با اساتید جهت بررسی تکالیف
۱۶.۵۰٪	۰.۰۰٪	۵۰.۰۰٪	۴۴٪	۳. شرکت در بازدیدهای علمی پژوهشی
۰.۰۰٪	۱۷٪	۰٪	۲۲.۳۳٪	۴. کمک در تولید محتوای آموزش الکترونیکی
۵۰.۰۰٪	۵۰.۰۰٪	۳۳٪	۵۵.۶۷٪	۵. شرکت در همایش های علمی
۰.۰۰٪	۵۰.۰۰٪	۰.۰۰٪	۰.۰۰٪	۶. شرکت در کلاس های زبان خارجه دانشگاه
۳۳.۰۰٪	۱۰۰٪	۰٪	۳۳.۳۳٪	۷. شرکت در کلاس های آموزشی نرم افزار دانشگاه
۰.۰۰٪	۰.۰۰٪	۰.۰۰٪	۱۱.۰۰٪	۸. کمک به اساتید در ترجمه کتاب
۰.۰۰٪	۰.۰۰٪	۵۰٪	۶۶.۶۷٪	۹. همکاری در راه اندازی آزمایشگاه
۰٪	۱۶.۵۰٪	۱۶.۵۰٪	۵۶٪	۱۰. شرکت در طرح های پژوهشی
۰.۰۰٪	۰.۰۰٪	۱۶.۵۰٪	۴۴.۶۷٪	۱۱. همکاری در ایجاد نشریه علمی
۰.۰۰٪	۰٪	۳۳.۵۰٪	۴۴.۶۷٪	۱۲. همکاری در برگزاری کنفرانس علمی
۰	۵۰.۰۰٪	۵۰٪	۲۲.۰۰٪	۱۳. مقاله علمی و ISI چاپ شده
۸۳.۵۰٪	۰.۰۰٪	۰٪	۲۲.۰۰٪	۱۴. اتمام کار دانشجویی
۰٪	۰.۰۰٪	۳۴٪	۲۲.۰۰٪	۱۵. ارائه مقاله علمی و ISI در همایش ها



معاونت آموزشی و تحصیلات تکمیلی
اداره حمایت از استعداد های درخشان

میانگین درصد فعالیت پژوهشی دانشجویان استعداد درخشان دانشکده شیمی فیزیک به تفکیک سال (بر حسب درصد)





درصد فعالیت پژوهشی دانشجویان استعداد درخشان **دانشکده فنی و مهندسی** به تفکیک سوال

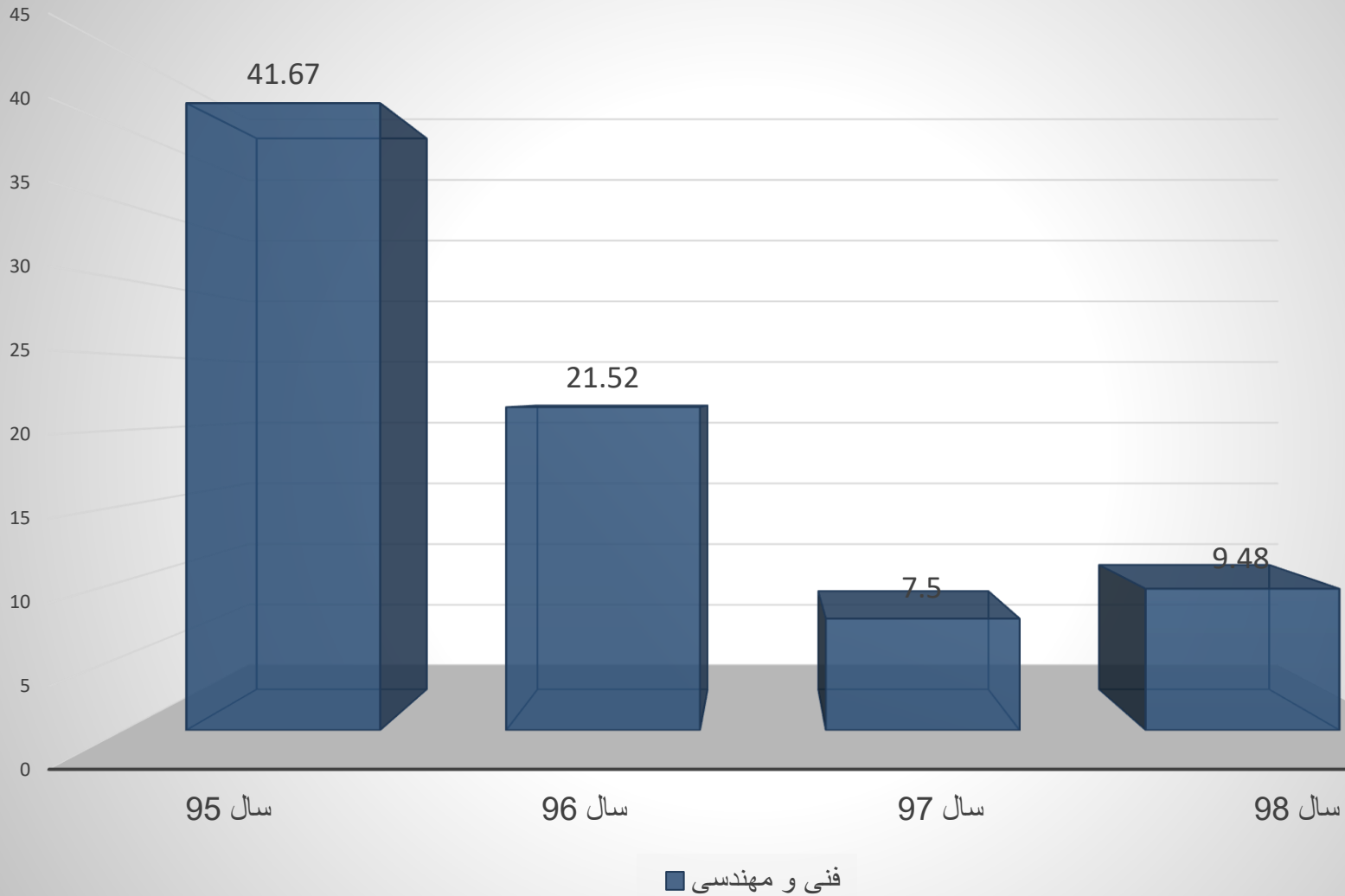
معاونت آموزشی و تحصیلات تکمیلی
اداره حمایت تحصیلی‌های درخشان

سال ۹۷	سال ۹۶	سال ۹۵	
۸.۲۵٪	۱۶.۵۰٪	۰٪	۱. مشارکت در حل تمرین
۰	۱۶.۵۰٪	۳۳٪	۲. همکاری با اساتید جهت بررسی تکالیف
۰	۰	۶.۶۰٪	۳. شرکت در بازدیدهای علمی پژوهشی
۱۶.۵۰٪	۰	۴۰٪	۴. کمک در تولید محتوای آموزش الکترونیکی
۳۳.۲۵٪	۱۶.۵۰٪	۴۰٪	۵. شرکت در همایش های علمی
۰	۰	۰	۶. شرکت در کلاس های زبان خارجه دانشگاه
۱۶.۵۰٪	۰	۶۰٪	۷. شرکت در کلاس های آموزشی نرم افزار دانشگاه
۱۶.۵۰٪	۰	۱۳.۲۰٪	۸. کمک به اساتید در ترجمه کتاب
۰	۰	۲۰٪	۹. همکاری در راه اندازی آزمایشگاه
۲۵٪	۱۶.۵۰٪	۶.۶۰٪	۱۰. شرکت در طرح های پژوهشی
۱۶.۷۵٪	۰	۶.۶۰٪	۱۱. همکاری در ایجاد نشریه علمی
۰	۰	۲۶.۶۰٪	۱۲. همکاری در برگزاری کنفرانس علمی
۰	۱۶.۵۰٪	۲۰٪	۱۳. مقاله علمی و ISI چاپ شده
۸.۲۵٪	۱۶.۵۰٪	۲۷٪	۱۴. انجام کار دانشجویی
۰	۱۶.۵۰٪	۲۰٪	۱۵. ارائه مقاله علمی و ISI در همایش ها



میانگین درصد فعالیت پژوهشی دانشجویان استعداد درخشان دانشکده فنی و مهندسی تفکیک سال (بر حسب درصد)

معاونت آموزشی و تحصیلات تکمیلی
اداره حمایت از استعدادهای درخشان



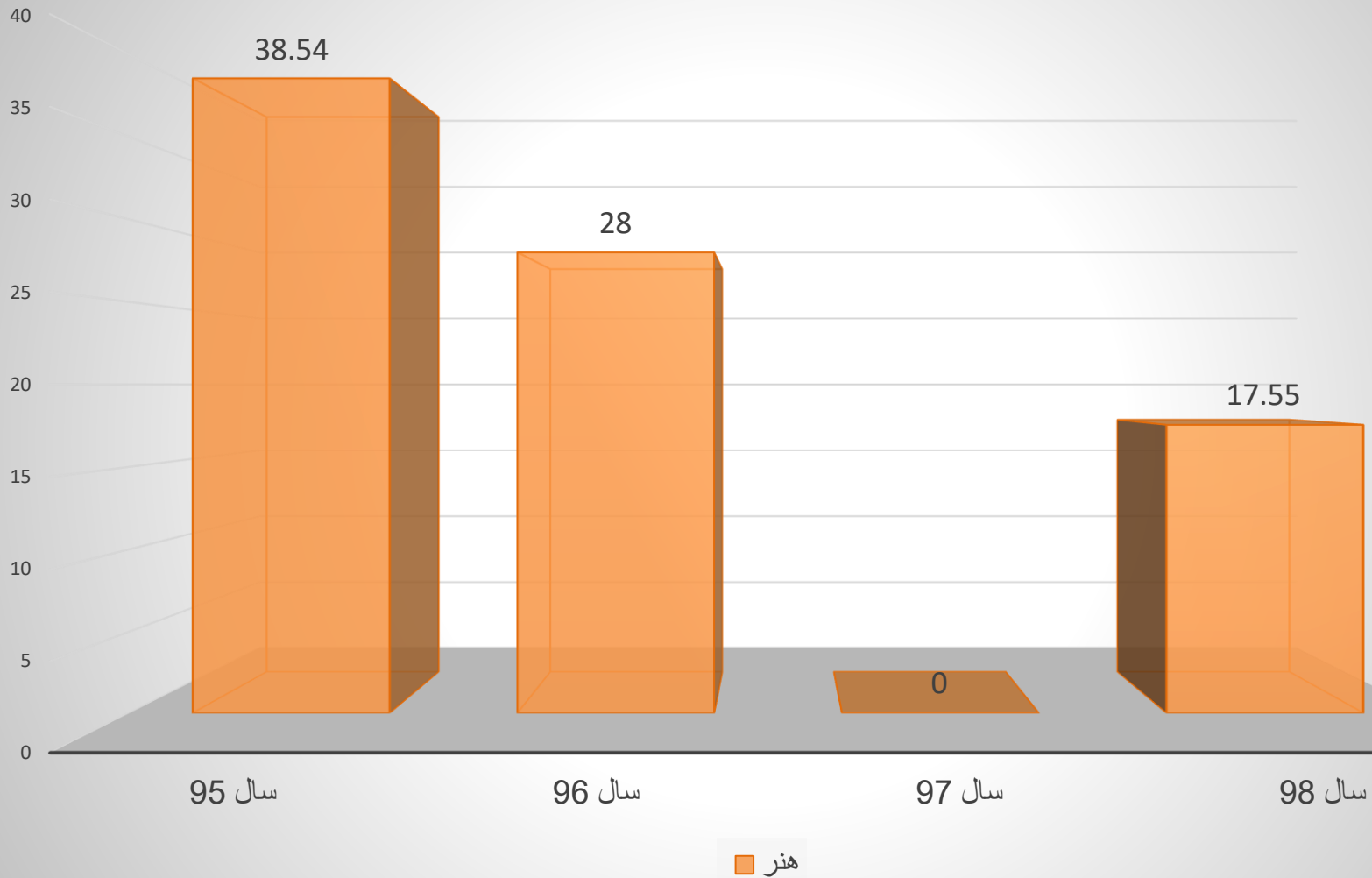
درصد فعالیت پژوهشی دانشجویان استعداد درخشان **دانشکده هنر** به تفکیک سوال

سال ۹۸	سال ۹۷	سال ۹۶	سال ۹۵	
۳۰.۳۶٪	ورودی نداشته است	۲۷٪	۲۲.۳۳٪	۱. مشارکت در حل تمرین
۴۲.۴۵٪		۳۳٪	۷۷.۶۷٪	۲. همکاری با اساتید جهت بررسی تکالیف
۲۱.۰۹٪		۴۶.۶۰٪	۳۳٪	۳. شرکت در بازدیدهای علمی پژوهشی
۲۷.۲۷٪		۱۳٪	۶۷.۰۰٪	۴. کمک در تولید محتوای آموزش الکترونیکی
۳۳.۲۷٪		۶۰٪	۶۶.۶۷٪	۵. شرکت در همایش های علمی
۶.۱۰٪		۰.۰۰٪	۳۳.۳۳٪	۶. شرکت در کلاس های زبان خارجه دانشگاه
۲۷.۱۸٪		۲۰٪	۵۵.۶۷٪	۷. شرکت در کلاس های آموزشی نرم افزار دانشگاه
۰.۰۰٪		۰.۰۰٪	۲۲.۰۰٪	۸. کمک به اساتید در ترجمه کتاب
۳.۰۰٪		۲۰٪	۲۲.۳۳٪	۹. همکاری در راه اندازی آزمایشگاه
۱۵٪		۵۳.۲۰٪	۵۶٪	۱۰. شرکت در طرح های پژوهشی
۱۲.۱۰٪		۶.۶۰٪	۲۲.۳۳٪	۱۱. همکاری در ایجاد نشریه علمی
۱۸.۱۰٪		۴۶.۶۰٪	۴۴.۳۳٪	۱۲. همکاری در برگزاری کنفرانس علمی
۰		۱۳٪	۱۱.۰۰٪	۱۳. مقاله علمی و ISI چاپ شده
۲۷.۳۶٪		۴۷٪	۳۳.۳۳٪	۱۴. انجام کار دانشجویی
۶٪		۳۳٪	۱۱.۰۰٪	۱۵. ارائه مقاله علمی و ISI در همایش ها



میانگین درصد فعالیت پژوهشی دانشجویان استعداد درخشان **دانشکده هنر** به تفکیک سال (بر حسب درصد)

معاونت آموزشی و تحصیلات تکمیلی
اداره حمایت از استعدادهای درخشان



پایان